



АДМИНИСТРАЦИЯ НИЖНЕВАРТОВСКОГО РАЙОНА
Ханты-Мансийского автономного округа – Югры

ПОСТАНОВЛЕНИЕ

от 08.05.2024

№ 623

г. Нижневартовск

Об утверждении документации
по планировке территории

В соответствии со статьей 45 Градостроительного кодекса Российской Федерации, постановлением Правительства Российской Федерации от 12.05.2017 № 564 «Об утверждении Положения о составе и содержании документации по планировке территории, предусматривающей размещение одного или нескольких линейных объектов», постановлением администрации района от 18.09.2019 № 1853 «Об утверждении Порядка подготовки документации по планировке территории и принятия решения об ее утверждении для размещения объектов на территории Нижневартовского района», учитывая протокол общественных обсуждений от 27.04.2024 № 10/24 и заключение о результатах общественных обсуждений 27.04.2024 № 10/24 документации по планировке территории:

1. Утвердить документацию по планировке территории для объекта «Самотлорское месторождение. Нефтегазопроводы 9,900 км» в составе:

1.1. Основная часть проекта планировки территории согласно приложению 1.

1.2. Основная часть проекта межевания территории согласно приложению 2.

2. Контроль за выполнением постановления возложить на заместителя главы района по земельным ресурсам, муниципальному имуществу, природопользованию и архитектуре М.Г. Горичеву.

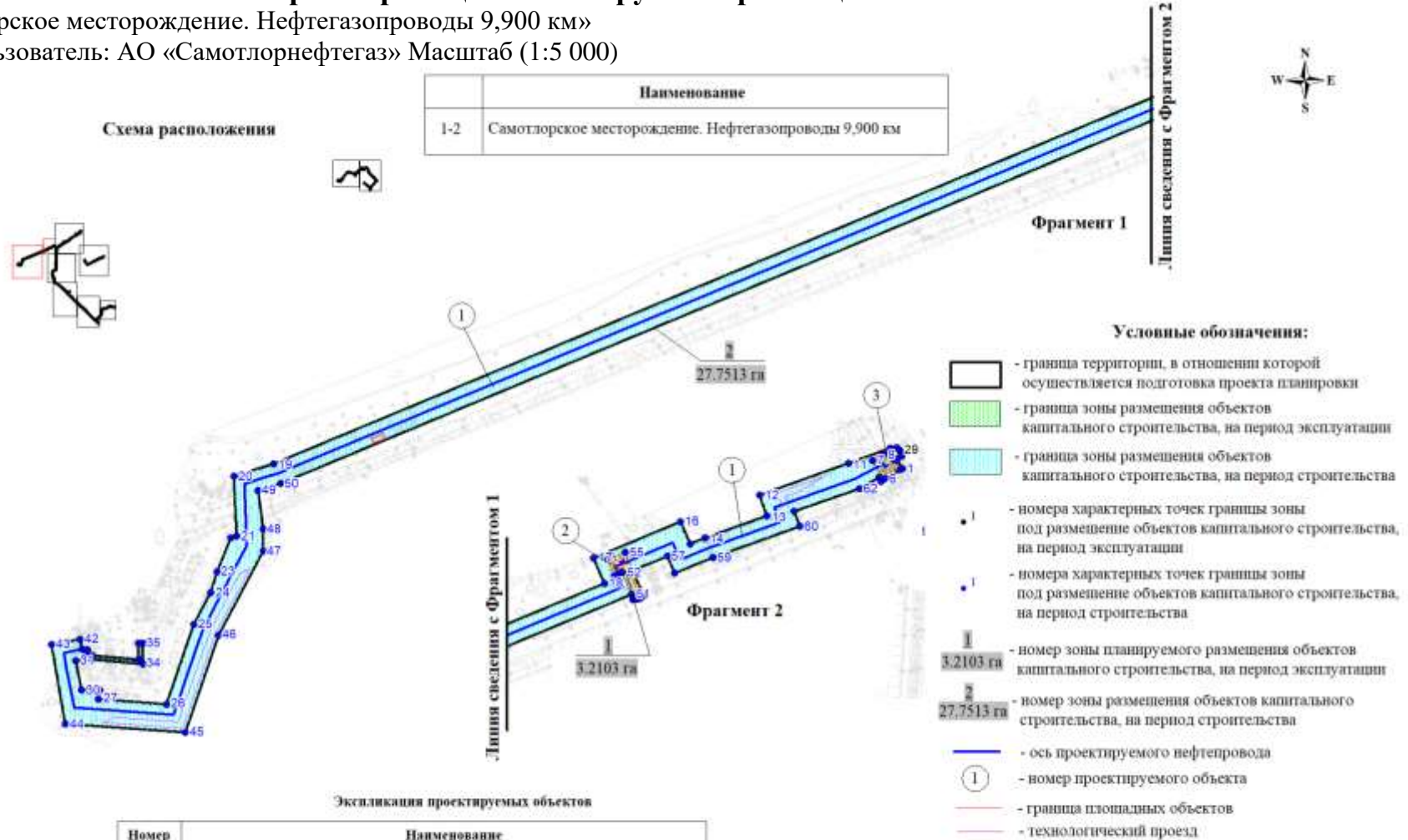
Глава района

Б.А. Саломатин

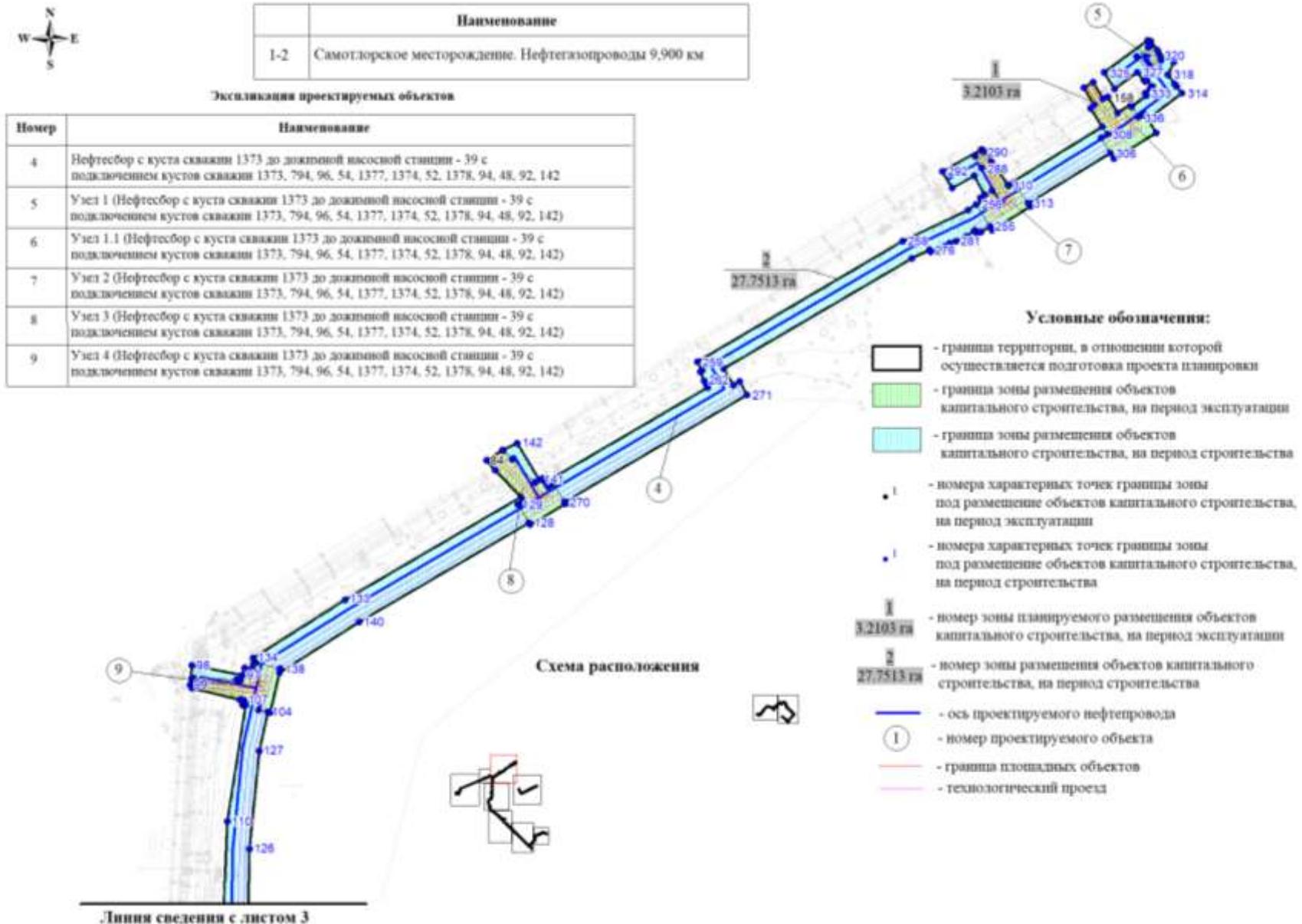
Основная часть проекта планировки территории 1. Проект планировки территории. Графическая часть

1.1 Чертеж границ зон планируемого размещения линейного объекта

«Самотлорское месторождение. Нефтегазопроводы 9,900 км»
 Землепользователь: АО «Самотлорнефтегаз» Масштаб (1:5 000)



«Самотлорское месторождение. Нефтегазопроводы 9,900 км»
 Землепользователь: АО «Самотлорнефтегаз» Масштаб (1:5 000)



«Самотлорское месторождение. Нефтегазопроводы 9,900 км»
 Землепользователь: АО «Самотлорнефтегаз» Масштаб (1:5 000)



Линия сведения с листом 2



Линия сведения с листом 4

Наименование	
1-2	Самотлорское месторождение. Нефтегазопроводы 9,900 км

Экспликация проектируемых объектов

Номер	Наименование
4	Нефтебсор с куста скважин 1373 до дожимной насосной станции - 39 с подключением кустов скважин 1373, 794, 96, 54, 1377, 1374, 52, 1378, 94, 48, 92, 142
10	Узел 5 (Нефтебсор с куста скважин 1373 до дожимной насосной станции - 39 с подключением кустов скважин 1373, 794, 96, 54, 1377, 1374, 52, 1378, 94, 48, 92, 142)
11	Узел 6 (Нефтебсор с куста скважин 1373 до дожимной насосной станции - 39 с подключением кустов скважин 1373, 794, 96, 54, 1377, 1374, 52, 1378, 94, 48, 92, 142)

Схема расположения



Условные обозначения:

- граница территории, в отношении которой осуществляется подготовка проекта планировки
- граница зоны размещения объектов капитального строительства, на период эксплуатации
- граница зоны размещения объектов капитального строительства, на период строительства
- 1 - номера характерных точек границы зоны под размещение объектов капитального строительства, на период эксплуатации
- 1 - номера характерных точек границы зоны под размещение объектов капитального строительства, на период строительства
- номер зоны планируемого размещения объектов капитального строительства, на период эксплуатации
- номер зоны размещения объектов капитального строительства, на период строительства
- ось проектируемого нефтепровода
- номер проектируемого объекта
- граница площадных объектов
- технологический проезд

«Самотлорское месторождение. Нефтегазопроводы 9,900 км»
 Землепользователь: АО «Самотлорнефтегаз» Масштаб (1:5 000)

Линия сведения с листом 3

Наименование	
1-2	Самотлорское месторождение. Нефтегазопроводы 9,900 км



Схема расположения

Условные обозначения:



- граница территории, в отношении которой осуществляется подготовка проекта планировки
- граница зоны размещения объектов капитального строительства, на период эксплуатации
- граница зоны размещения объектов капитального строительства, на период строительства

- номера характерных точек границы зоны под размещение объектов капитального строительства, на период эксплуатации
- номера характерных точек границы зоны под размещение объектов капитального строительства, на период строительства

- номер зоны планируемого размещения объектов капитального строительства, на период эксплуатации

- номер зоны размещения объектов капитального строительства, на период строительства

- ось проектируемого нефтепровода

- номер проектируемого объекта

- граница площадных объектов

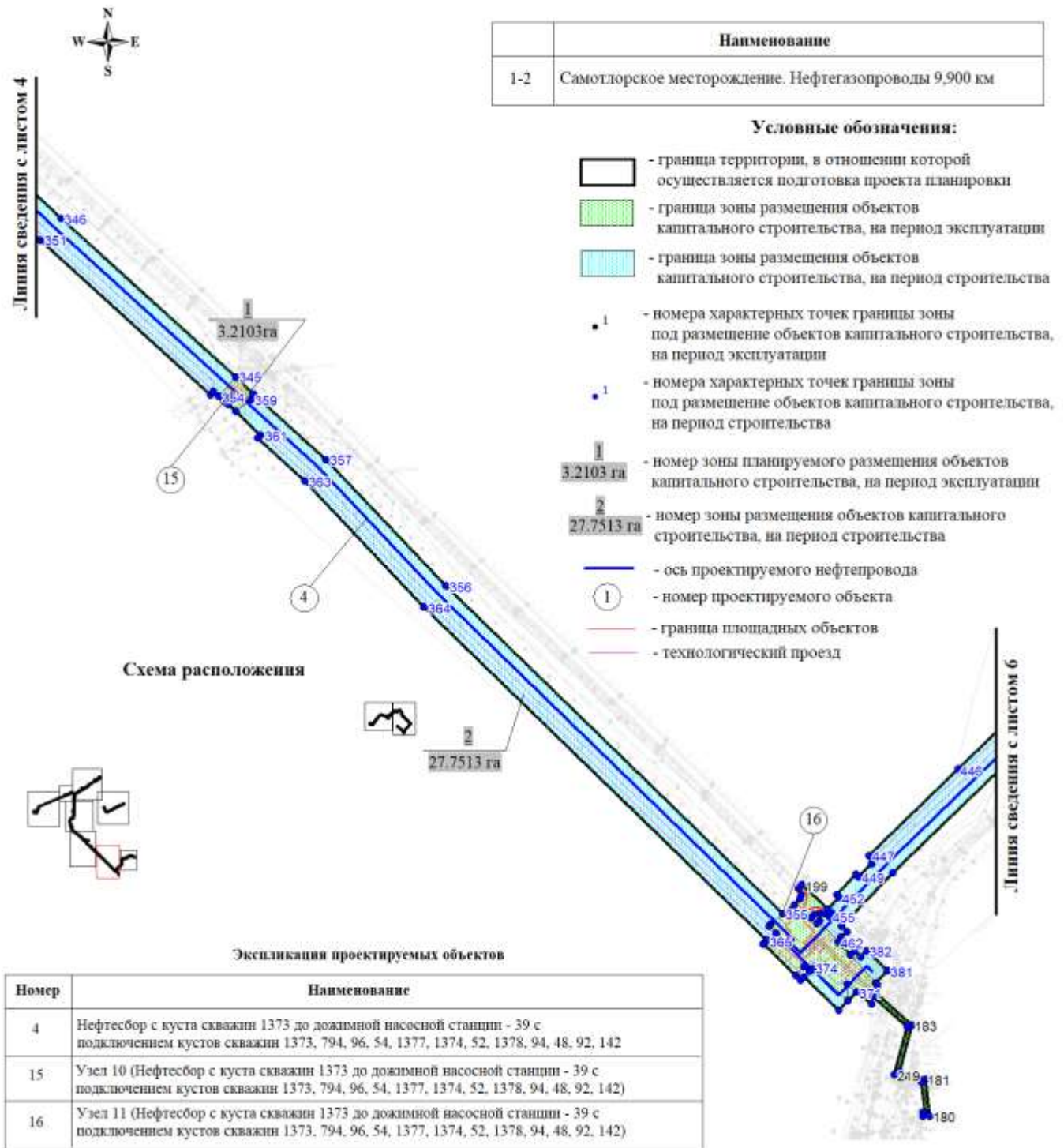
- технологический проезд

Экспликация проектируемых объектов

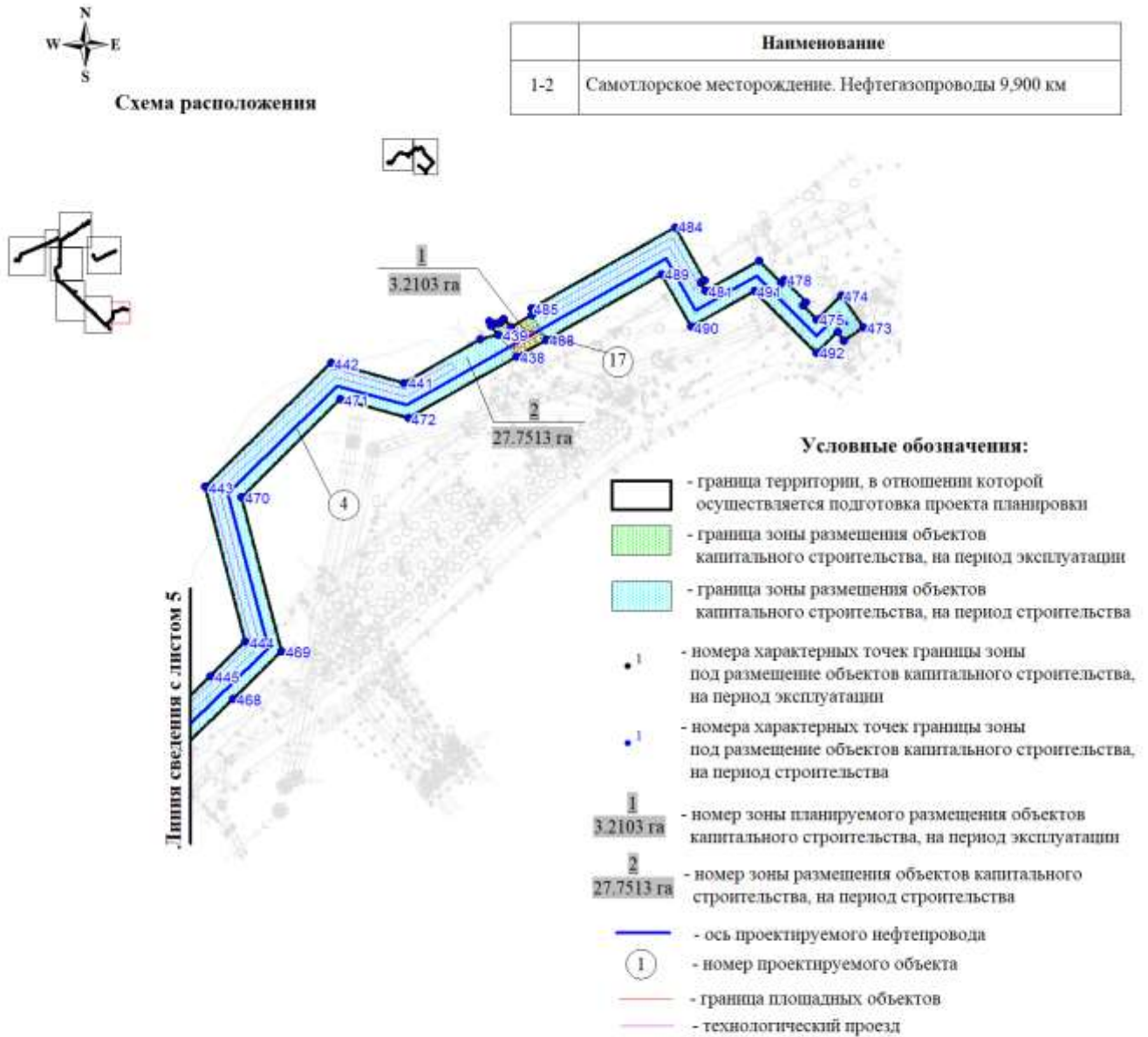
Номер	Наименование
4	Нефтесбор с куста скважин 1373 до дождевой насосной станции - 39 с подключением кустов скважин 1373, 794, 96, 54, 1377, 1374, 52, 1378, 94, 48, 92, 142
12	Узел 7 (Нефтесбор с куста скважин 1373 до дождевой насосной станции - 39 с подключением кустов скважин 1373, 794, 96, 54, 1377, 1374, 52, 1378, 94, 48, 92, 142)
13	Узел 8 (Нефтесбор с куста скважин 1373 до дождевой насосной станции - 39 с подключением кустов скважин 1373, 794, 96, 54, 1377, 1374, 52, 1378, 94, 48, 92, 142)
14	Узел 9 (Нефтесбор с куста скважин 1373 до дождевой насосной станции - 39 с подключением кустов скважин 1373, 794, 96, 54, 1377, 1374, 52, 1378, 94, 48, 92, 142)

Линия сведения с листом 5

«Самотлорское месторождение. Нефтегазопроводы 9,900 км»
 Землепользователь: АО «Самотлорнефтегаз» Масштаб (1:5 000)



«Самотлорское месторождение. Нефтегазопроводы 9,900 км»
 Землепользователь: АО «Самотлорнефтегаз» Масштаб (1:5 000)



Номер	Наименование
4	Нефтесор с куста скважин 1373 до дожимной насосной станции - 39 с подключением кустов скважин 1373, 794, 96, 54, 1377, 1374, 52, 1378, 94, 48, 92, 142
17	Узел 12 (Нефтесор с куста скважин 1373 до дожимной насосной станции - 39 с подключением кустов скважин 1373, 794, 96, 54, 1377, 1374, 52, 1378, 94, 48, 92, 142)

«Самотлорское месторождение. Нефтегазопроводы 9,900 км»
 Землепользователь: АО «Самотлорнефтегаз» Масштаб (1:5 000)



Наименование	
1-2	Самотлорское месторождение. Нефтегазопроводы 9,900 км

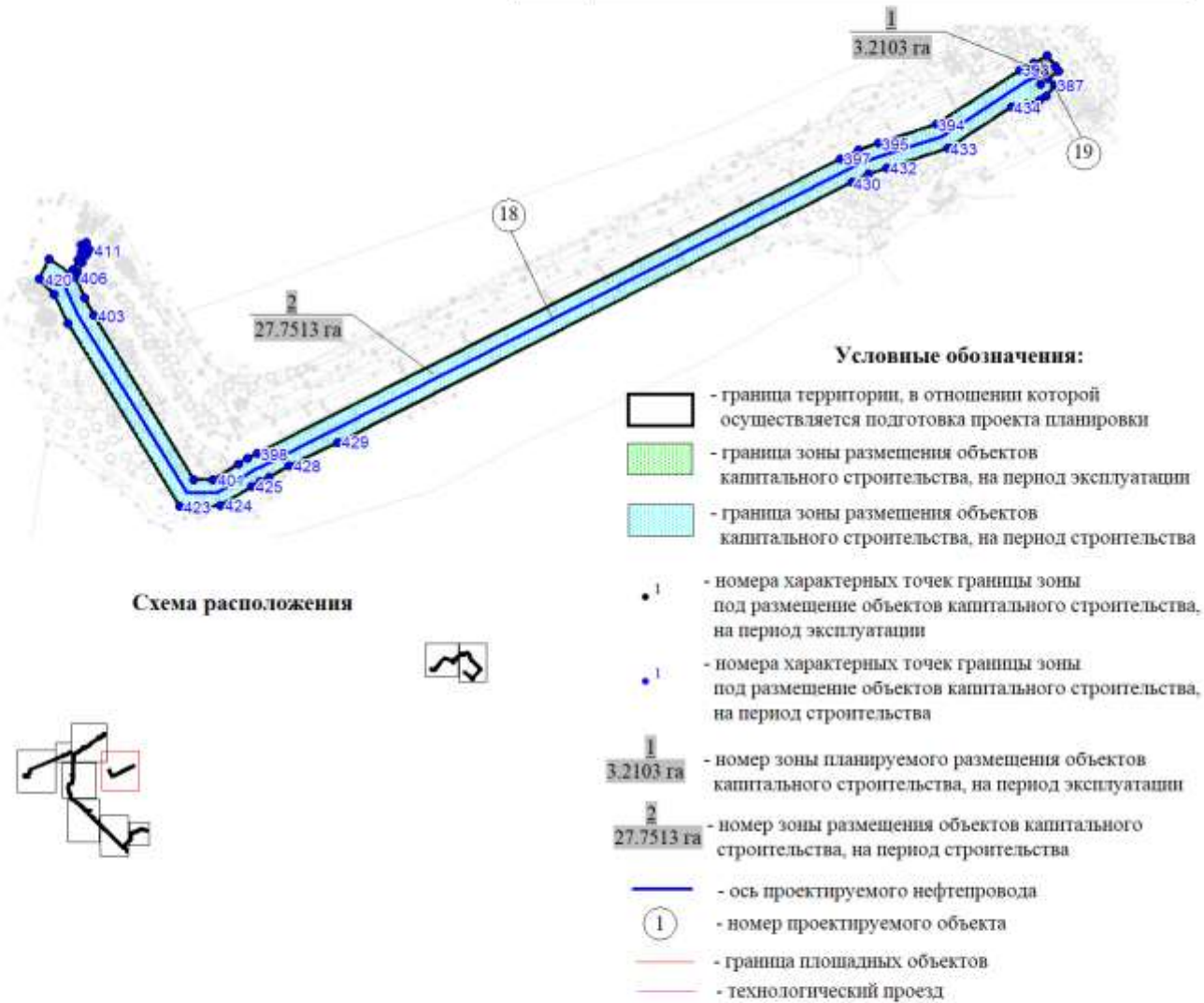
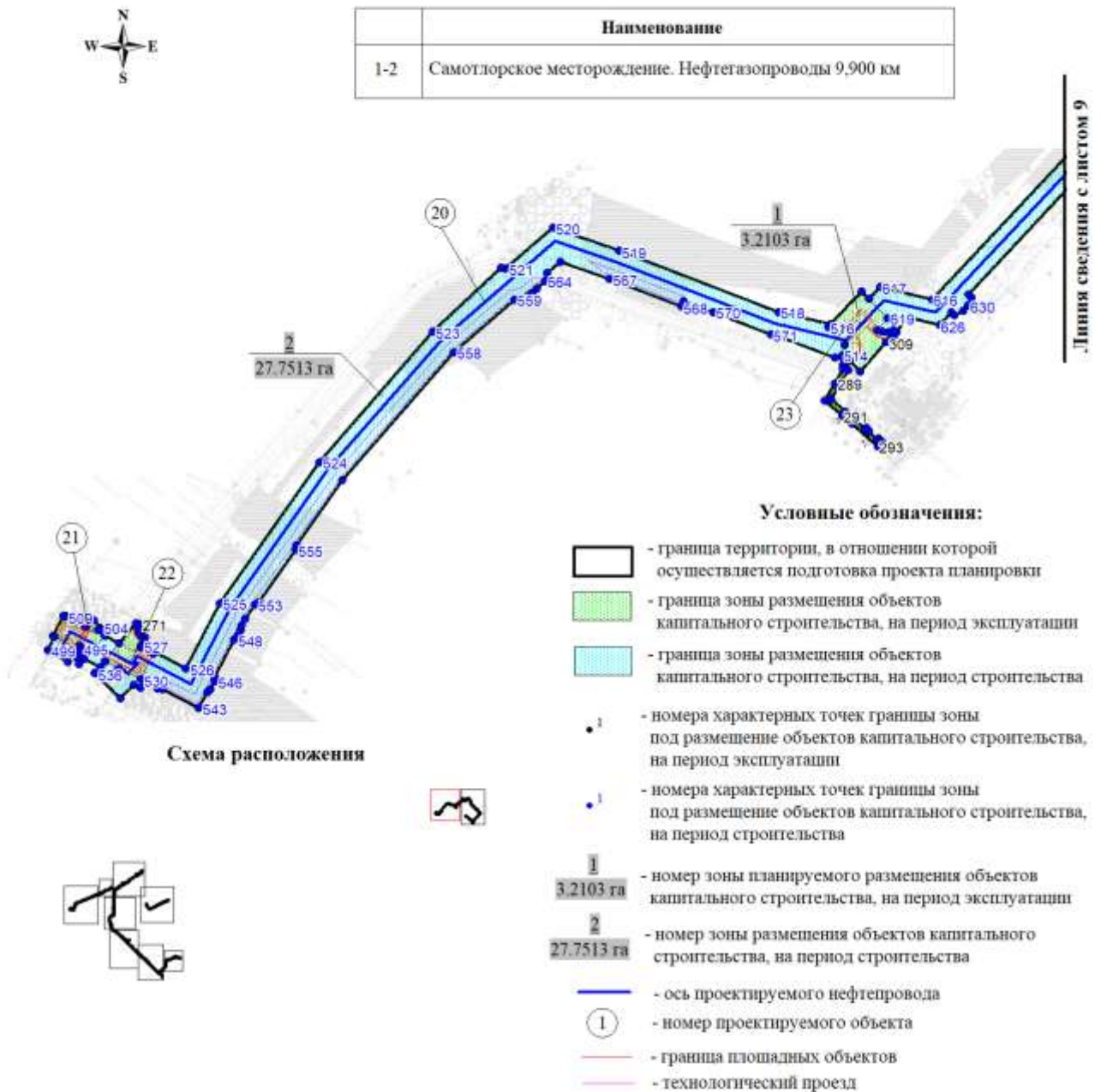


Схема расположения

Экспликация проектируемых объектов

Номер	Наименование
18	Нефтебор от куста 1378 до точки врезки в районе куста – 94
19	Узел 2 (Нефтебор от куста 1378 до точки врезки в районе куста – 94)

«Самотлорское месторождение. Нефтегазопроводы 9,900 км»
 Землепользователь: АО «Самотлорнефтегаз» Масштаб (1:5 000)



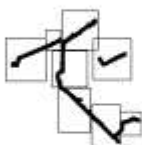
Экспликация проектируемых объектов

Номер	Наименование
20	Нефтеборные сети от узла задвижки в районе куста 272 до Комплексного Сборного Пункта-16
21	Узел 1 (Нефтеборные сети от узла задвижки в районе куста 272 до Комплексного Сборного Пункта-16)
22	Узел 2 (Нефтеборные сети от узла задвижки в районе куста 272 до Комплексного Сборного Пункта-16)
23	Узел 3 (Нефтеборные сети от узла задвижки в районе куста 272 до Комплексного Сборного Пункта-16)

«Самотлорское месторождение. Нефтегазопроводы 9,900 км»
Землепользователь: АО «Самотлорнефтегаз» Масштаб (1:5 000)



Наименование	
1-2	Самотлорское месторождение. Нефтегазопроводы 9,900 км



Экспликация проектируемых объектов

Номер	Наименование
20	Нефтеборные сети от узла задвижки в районе куста 272 до Комплексного Сборного Пункта-16
24	Узел 4 (Нефтеборные сети от узла задвижки в районе куста 272 до Комплексного Сборного Пункта-16)

2. Положение о размещении линейных объектов

2.1. Наименование, основные характеристики (категория, протяженность, проектная мощность, пропускная способность, грузонапряженность, интенсивность движения) и назначение планируемых для размещения линейных объектов, а также линейных объектов, подлежащих реконструкции в связи с изменением их местоположения

Документацией по планировке территории для объекта «Самотлорское месторождение. Нефтегазопроводы 9,900 км» предусматривается размещение следующих линейных объектов:

нефтеcбор с куста скважин 1373 до дожимной насосной станции - 39 с подключением кустов скважин 1373, 794, 96, 54, 1377, 1374, 52, 1378, 94, 48, 92, 142;

нефтеcбор с куста скважин 792 врезка в нефтеcбор куста скважин 97;

нефтеcбор от куста 1378 до точки врезки врезки в районе куста – 94;

нефтеcборные сети от узла задвижки в районе куста 272 до Комплексного Сборного Пункта-16.

Основные технико-экономические показатели в части проектируемого объекта приведены в таблице 1.

Таблица 1

Наименование	Единица измерения	Значение	
Нефтеcбор с куста скважин 1373 до дожимной насосной станции - 39 с подключением кустов скважин 1373, 794, 96, 54, 1377, 1374, 52, 1378, 94, 48, 92, 142			
1	Протяженность	м	6692,79
	Проектная мощность (максимальный объем перекачиваемого продукта)	м ³ /сут	27533,1
	Рабочее давление (макс.) Р _{max} ,	МПа	4,0
	Категория проектируемого нефтегазопровода		Н (нормальная)
Нефтеcбор с куста скважин 792 врезка в нефтеcбор куста скважин 97			
2	Протяженность	м	1809,10
	Проектная мощность (максимальный объем перекачиваемого продукта)	м ³ /сут	3298,0
	Рабочее давление (макс.) Р _{max} ,	МПа	4,0
	Категория проектируемого нефтегазопровода		Н (нормальная)
Нефтеcбор от куста 1378 до точки врезки врезки в районе куста – 94			
3	Протяженность	м	896,46
	Проектная мощность (максимальный объем перекачиваемого продукта)	м ³ /сут	2422,0
	Рабочее давление (макс.) Р _{max} ,	МПа	4,0
	Категория проектируемого нефтегазопровода		Н (нормальная)

	Наименование	Единица измерения	Значение
4	Нефтегесборные сети от узла задвижки в районе куста 272 до Комплексного Сборного Пункта-16		
	Протяженность	м	2882,35
	Проектная мощность (максимальный объем перекачиваемого продукта)	м ³ /сут	55932,0
	Рабочее давление (макс.) Р _{max} ,	МПа	4,0
	Категория проектируемого нефтегазопровода		Н1 (нормальная)

Примечание: * - технико-экономические показатели линейных объектов подлежат уточнению при архитектурно-строительном проектировании

Нефтегазосборные трубопроводы предназначены для подачи, добываемой на кустах скважин жидкости в нефтегазосборную систему и дальнейшего транспорта на пункт сбора ДНС Самотлорского месторождения на подготовку.

Начальным пунктом нефтегазопроводов является граница кустов скважин или подключение к существующим НГП, конечным пунктом является подключение к существующим узлам задвижек.

Основным способом прокладки проектируемого трубопровода принят подземный.

2.2. Перечень субъектов Российской Федерации, перечень муниципальных районов, городских округов в составе субъектов Российской Федерации, перечень поселений, населённых пунктов, внутригородских территорий городов федерального значения, на территориях которых устанавливаются зоны планируемого размещения линейных объектов

В административном отношении нефтегазопровод расположен в границах Самотлорского лицензионного участка Нижневартовского района, МО г.п. Излучинск ХМАО - Югра в 22 - 32 км на северо-восток от г. Нижневартовска.

Лицензия на право пользования недрами Самотлорского участка выдана АО «Самотлорнефтегаз» (НК Роснефть).

Проектируемый объект располагается в пределах земель промышленности, лесного фонда территориального отдела – Нижневартовское лесничество (Нижневартовское участковое лесничество, Нижневартовское урочище, кварталы 335, 336, 371; Излучинское участковое лесничество, Излучинское урочище, квартал 301).

Проектируемые объекты частично расположены в зоне с особыми условиями использования территории – приаэродромной территории аэродрома Нижневартовск в подзоне № 3, 4, 5. Проектируемые объекты не относятся к объектам, размещение которых запрещается в 3, 4, 5 подзоне приаэродромной территории аэродрома Нижневартовск.

Воздействие на земельные ресурсы связано с отчуждением земель в долгосрочную аренду для строительства и размещения проектируемых объектов.

Площадь аренды земель для площадных объектов определена в соответствии с генеральными планами, границами зон противопожарной защиты объектов, в увязке с трассами внешних коммуникаций и границами ранее отведенных земель.

Расчет полосы отвода земельных участков для выполнения работ по строительству коридора коммуникаций производится с учетом норм отвода земель для размещения магистральных трубопроводов.

2.3 Перечень координат характерных точек границ зон планируемого размещения линейных объектов на период эксплуатации

	X	Y
1	971252.81	4427376.45
2	971277.83	4427366.08
3	971295.53	4427358.71
4	971288.42	4427341.64
5	971272.73	4427348.16
6	971275.80	4427355.55
7	971254.26	4427364.51
8	971249.45	4427366.51
9	971249.77	4427370.44
10	971250.74	4427373.27
11	970112.74	4427613.02
12	970115.76	4427612.29
13	970119.16	4427609.36
14	970114.83	4427582.65
15	970112.72	4427569.63
16	970114.37	4427569.25
17	970119.51	4427568.11
18	970117.16	4427555.58
19	970081.28	4427562.45
20	970084.40	4427576.60
21	970090.01	4427574.86
22	970091.32	4427574.56
23	970091.86	4427576.99
24	970094.62	4427587.58
25	970103.37	4427585.87
26	970108.68	4427610.77
27	971389.84	4427629.27
28	971393.27	4427628.50
29	971395.81	4427626.92
30	971398.07	4427624.19
31	971395.36	4427618.75
32	971391.68	4427611.35
33	971385.28	4427600.79
34	971367.38	4427612.02
35	971376.48	4427627.64
36	971385.62	4427622.38
37	971385.59	4427622.40
38	971386.59	4427624.01
39	970694.58	4427700.08
40	970696.85	4427673.17
41	970689.98	4427672.58
42	970690.08	4427671.45
43	970691.98	4427650.04
44	970692.56	4427614.37
45	970691.49	4427607.73
46	970680.83	4427607.08

47	970678.66	4427613.34
48	970673.25	4427649.32
49	970672.05	4427665.77
50	970664.60	4427665.14
51	970664.26	4427669.28
52	970664.17	4427670.41
53	970657.19	4427669.73
54	970654.94	4427696.73
55	971332.07	4427737.88
56	971337.77	4427712.66
57	971331.40	4427709.12
58	971331.79	4427707.40
59	971333.26	4427700.88
60	971325.34	4427698.07
61	971320.34	4427696.30
62	971320.88	4427692.49
63	971322.07	4427648.10
64	971322.07	4427648.09
65	971322.11	4427646.50
66	971315.03	4427646.14
67	971312.07	4427645.99
68	971300.01	4427696.05
69	971299.21	4427700.03
70	971295.86	4427716.70
71	971289.07	4427715.62
72	971286.39	4427727.57
73	971503.32	4428033.87
74	971524.53	4428021.44
75	971522.22	4428017.49
76	971521.00	4428015.40
77	971525.31	4428012.88
78	971530.14	4428010.05
79	971528.02	4428006.43
80	971525.42	4428002.00
81	971549.77	4427978.64
82	971558.26	4427969.36
83	971559.11	4427968.44
84	971548.51	4427951.66
85	971538.11	4427960.48
86	971510.26	4427987.19
87	971506.07	4427989.92
88	971502.92	4427984.54
89	971502.62	4427984.82
90	971481.75	4427997.05
91	969564.08	4428124.81
92	969573.62	4428115.04
93	969582.06	4428117.32

94	969582.08	4428117.32
95	969584.53	4428115.63
96	969586.71	4428113.51
97	969587.40	4428111.01
98	969577.44	4428095.93
99	969582.83	4428090.26
100	969568.08	4428074.51
101	969536.09	4428107.27
102	969537.72	4428108.86
103	969552.17	4428122.96
104	969556.88	4428117.84
105	969374.77	4428335.92
106	969378.14	4428334.42
107	969380.25	4428332.16
108	969381.09	4428328.98
109	969366.60	4428308.70
110	969370.57	4428304.53
111	969372.51	4428302.50
112	969368.90	4428299.06
113	969363.23	4428293.65
114	969368.12	4428288.50
115	969353.19	4428274.28
116	969324.50	4428304.43
117	969339.78	4428318.33
118	969344.62	4428313.23
119	969350.95	4428317.90
120	969239.69	4428478.81
121	969245.06	4428477.26
122	969247.02	4428474.97
123	969248.44	4428469.64
124	969231.90	4428449.88
125	969235.93	4428445.65
126	969237.92	4428443.56
127	969234.41	4428440.22
128	969230.22	4428436.22
129	969234.92	4428431.03
130	969218.57	4428415.44
131	969189.24	4428446.22
132	969207.29	4428461.52
133	969212.23	4428456.07
134	969216.19	4428459.35
135	971812.22	4428516.02
136	971815.61	4428513.93
137	971837.12	4428499.34
138	971833.88	4428493.07
139	971834.16	4428492.87
140	971858.40	4428475.36
141	971869.81	4428467.45
142	971869.15	4428466.41
143	971863.99	4428458.34

144	971851.90	4428465.10
145	971828.73	4428476.07
146	971824.17	4428468.71
147	971821.17	4428463.88
148	971818.18	4428465.74
149	971814.26	4428459.92
150	971787.66	4428476.46
151	971888.69	4428646.32
152	971907.27	4428634.79
153	971906.75	4428631.98
154	971904.68	4428628.16
155	971915.79	4428621.27
156	971917.83	4428620.00
157	971909.39	4428606.41
158	971925.87	4428596.17
159	971923.94	4428591.34
160	971940.90	4428580.80
161	971935.29	4428571.48
162	971917.91	4428582.27
163	971914.02	4428578.65
164	971894.82	4428590.57
165	971886.97	4428595.45
166	971883.63	4428589.28
167	971861.72	4428602.87
168	971963.94	4428651.38
169	971978.56	4428640.44
170	971977.17	4428638.19
171	971967.96	4428625.89
172	971953.15	4428636.97
173	968983.94	4428711.82
174	968999.77	4428694.94
175	968981.97	4428678.86
176	968976.55	4428684.40
177	968974.29	4428688.18
178	968967.87	4428695.26
179	968978.54	4428709.24
180	968312.71	4429340.92
181	968347.29	4429336.71
182	968354.42	4429312.82
183	968397.43	4429324.18
184	968428.49	4429288.97
185	968432.91	4429291.84
186	968435.36	4429291.61
187	968436.49	4429290.58
188	968462.41	4429267.07
189	968474.97	4429255.69
190	968494.21	4429238.23
191	968491.71	4429235.78
192	968497.06	4429230.15
193	968500.09	4429233.59

194	968501.52	4429238.74
195	968500.67	4429243.26
196	968498.12	4429247.05
197	968501.42	4429250.08
198	968505.21	4429246.09
199	968528.05	4429222.04
200	968524.22	4429218.43
201	968518.64	4429221.28
202	968514.68	4429219.95
203	968509.24	4429214.61
204	968500.73	4429204.00
205	968491.43	4429192.41
206	968489.40	4429191.61
207	968483.17	4429197.86
208	968471.88	4429186.86
209	968443.69	4429215.90
210	968452.11	4429223.92
211	968447.09	4429229.09
212	968450.22	4429232.19
213	968419.98	4429264.61
214	968435.57	4429264.02
215	968428.23	4429272.79
216	968416.72	4429286.52
217	968423.87	4429288.01
218	968396.05	4429319.68
219	968351.70	4429307.96
220	968344.21	4429333.05
221	968316.65	4429336.42
222	968316.62	4429334.43
223	968312.62	4429334.49
224	970969.20	4429552.25
225	970972.41	4429549.86
226	970981.23	4429543.29
227	970974.43	4429534.16
228	970971.08	4429529.66
229	970959.04	4429538.62
230	970963.36	4429544.42
231	968966.38	4429699.48
232	968987.62	4429687.41
233	968977.35	4429670.35
234	968984.48	4429664.23
235	968982.64	4429662.32
236	968981.41	4429660.66
237	968980.57	4429658.21
238	968980.85	4429654.62
239	968982.23	4429652.14
240	968978.88	4429653.29
241	968970.85	4429659.99
242	968952.57	4429675.13
243	973950.90	4438740.57

244	973952.20	4438739.31
245	973949.79	4438735.30
246	973948.95	4438732.99
247	973948.63	4438731.03
248	973949.23	4438728.67
249	973955.03	4438719.06
250	973951.76	4438717.36
251	973960.89	4438699.77
252	973961.53	4438698.55
253	973944.27	4438689.58
254	973943.62	4438690.83
255	973932.97	4438711.32
256	973935.90	4438712.84
257	973933.75	4438713.57
258	973930.99	4438713.54
259	973927.37	4438711.41
260	973925.93	4438709.70
261	973919.92	4438711.59
262	973924.88	4438716.23
263	973944.03	4438734.15
264	973929.08	4438775.75
265	973934.99	4438764.44
266	973936.51	4438765.23
267	973942.95	4438768.58
268	973944.50	4438765.58
269	973947.30	4438763.62
270	973950.26	4438762.76
271	973954.72	4438763.36
272	973955.23	4438760.66
273	973937.68	4438746.42
274	973922.94	4438734.45
275	973907.35	4438764.45
276	974204.07	4439412.23
277	974205.94	4439409.69
278	974204.52	4439405.31
279	974204.64	4439400.03
280	974206.44	4439395.51
281	974216.48	4439404.41
282	974238.96	4439382.42
283	974208.93	4439353.76
284	974193.72	4439368.07
285	974184.82	4439365.71
286	974182.50	4439365.88
287	974176.09	4439366.37
288	974173.02	4439366.61
289	974160.67	4439359.43
290	974145.98	4439350.88
291	974133.04	4439365.78
292	974126.18	4439374.27
293	974106.15	4439396.14

294	974110.35	4439400.00
295	974113.05	4439397.06
296	974111.79	4439395.90
297	974118.95	4439388.09
298	974120.01	4439389.00
299	974122.61	4439385.96
300	974121.65	4439385.14
301	974129.22	4439376.87
302	974136.10	4439368.34
303	974146.82	4439356.00
304	974158.65	4439362.89
305	974172.08	4439370.69
306	974182.30	4439369.91
307	974180.13	4439372.19
308	974170.73	4439381.07
309	974195.74	4439403.65
310	974198.42	4439408.41
311	974200.00	4439409.88
312	973660.93	4440004.85
313	973681.98	4439982.33
314	973643.65	4439953.17
315	973630.26	4439969.43
316	973630.16	4439970.02
317	973629.84	4439970.57
318	973629.71	4439970.73
319	973629.42	4439970.92
320	973629.12	4439971.11
321	973628.81	4439971.28
322	973628.50	4439971.44
323	973628.19	4439971.59
324	973627.87	4439971.73
325	973627.54	4439971.86
326	973627.21	4439971.98
327	973626.88	4439972.09
328	973626.54	4439972.19
329	973626.20	4439972.27
330	973625.86	4439972.34
331	973625.51	4439972.40
332	973625.17	4439972.45
333	973624.82	4439972.49
334	973624.47	4439972.52
335	973624.12	4439972.53
336	973623.77	4439972.53
337	973623.42	4439972.52
338	973623.07	4439972.50
339	973622.72	4439972.47
340	973622.37	4439972.42
341	973622.03	4439972.36
342	973621.68	4439972.29
343	973621.34	4439972.21

344	973621.00	4439972.12
345	973620.67	4439972.01
346	973620.34	4439971.90
347	973620.01	4439971.77
348	973619.69	4439971.63
349	973613.20	4439967.09
350	973610.56	4439965.24
351	973605.75	4439961.79
352	973598.43	4439956.29
353	973584.02	4439949.01
354	973577.97	4439957.69
355	973586.37	4439966.30
356	973586.57	4439966.52
357	973586.77	4439966.75
358	973586.96	4439966.99
359	973587.14	4439967.23
360	973587.32	4439967.48
361	973587.48	4439967.73
362	973587.64	4439967.99
363	973587.79	4439968.26
364	973587.93	4439968.53
365	973588.05	4439968.80
366	973588.17	4439969.08
367	973588.28	4439969.37
368	973588.38	4439969.65
369	973588.47	4439969.94
370	973588.55	4439970.24
371	973588.62	4439970.53
372	973588.67	4439970.83
373	973588.72	4439971.13
374	973588.76	4439971.43
375	973588.79	4439971.73
376	973588.80	4439972.04
377	973588.81	4439972.34
378	973588.80	4439972.64
379	973588.79	4439972.95
380	973588.76	4439973.25
381	973588.73	4439973.55
382	973588.68	4439973.85
383	973588.62	4439974.15
384	973588.56	4439974.44
385	973588.48	4439974.74
386	973588.39	4439975.03
387	973588.29	4439975.31
388	973588.18	4439975.60
389	973583.11	4439987.18
390	973591.99	4439992.80
391	973598.70	4439985.83
392	973599.56	4439985.10
393	973600.43	4439984.39

394	973601.33	4439983.71
395	973602.25	4439983.06
396	973603.18	4439982.43
397	973604.38	4439982.82
398	973604.73	4439982.75
399	973605.08	4439982.69
400	973605.43	4439982.64
401	973605.78	4439982.60
402	973606.14	4439982.58
403	973606.49	4439982.56
404	973606.85	4439982.56
405	973607.20	4439982.57
406	973607.56	4439982.59
407	973607.91	4439982.63
408	973608.26	4439982.68
409	973608.61	4439982.73
410	973608.96	4439982.80
411	973609.30	4439982.89
412	973609.65	4439982.98
413	973609.99	4439983.09
414	973610.32	4439983.20
415	973610.65	4439983.33
416	973610.98	4439983.47
417	973611.30	4439983.62
418	973611.62	4439983.78
419	973611.93	4439983.95
420	973612.23	4439984.13
421	973612.53	4439984.32
422	973612.82	4439984.52
423	973621.90	4439989.83
424	973638.07	4440001.34
425	973645.41	4439992.30
426	973652.61	4439998.05

Перечень координат характерных точек границы зоны размещения объектов капитального строительства, на период строительства

1	971377.20	4427629.65
2	971386.59	4427624.01
3	971385.59	4427622.40
4	971385.62	4427622.38
5	971376.48	4427627.64
6	971367.38	4427612.02
7	971385.28	4427600.79
8	971391.68	4427611.35
9	971395.36	4427618.75
10	971396.86	4427617.85
11	971382.28	4427577.37
12	971351.35	4427490.22
13	971330.82	4427497.50
14	971309.39	4427437.13
15	971303.51	4427422.55
16	971325.59	4427412.63
17	971289.95	4427327.74
18	971265.22	4427338.73
19	970865.72	4426378.49
20	970853.51	4426339.47
21	970795.32	4426341.87
22	970793.10	4426336.46
23	970760.60	4426323.28
24	970739.87	4426316.80
25	970708.79	4426300.53
26	970630.91	4426273.45
27	970635.76	4426207.02
28	970644.41	4426208.22
29	970644.85	4426203.16
30	970644.69	4426189.99
31	970673.15	4426184.55
32	970674.73	4426192.83
33	970674.52	4426200.34
34	970670.28	4426250.48
35	970690.47	4426250.44
36	970690.47	4426246.44
37	970674.64	4426246.48
38	970678.50	4426200.78
39	970680.31	4426195.76
40	970684.29	4426196.24
41	970684.88	4426190.89
42	970694.37	4426189.07
43	970689.03	4426161.15
44	970611.80	4426174.34
45	970603.23	4426291.72
46	970697.88	4426324.57
47	970780.85	4426368.00
48	970802.08	4426368.05

49	970839.89	4426362.91
50	970846.90	4426385.33
51	971254.26	4427364.51
52	971275.80	4427355.55
53	971272.73	4427348.16
54	971288.42	4427341.64
55	971295.53	4427358.71
56	971277.83	4427366.08
57	971291.92	4427399.94
58	971275.16	4427406.91
59	971290.72	4427444.32
60	971320.89	4427529.35
61	971335.32	4427524.24
62	971357.89	4427587.78
63	971368.65	4427607.20
64	971364.97	4427609.24
65	970654.94	4427696.73
66	970657.19	4427669.73
67	970664.17	4427670.41
68	970664.26	4427669.28
69	970587.00	4427662.81
70	970559.13	4427659.77
71	970528.60	4427656.93
72	970518.20	4427656.04
73	970487.58	4427649.78
74	970458.43	4427646.97
75	970446.82	4427644.99
76	970413.08	4427553.84
77	970418.85	4427551.70
78	970413.47	4427537.18
79	970358.05	4427527.72
80	970256.54	4427528.53
81	970117.16	4427555.58
82	970119.51	4427568.11
83	970114.37	4427569.25
84	970112.72	4427569.63
85	970114.83	4427582.65
86	970259.16	4427554.66
87	970355.93	4427553.89
88	970394.19	4427560.42
89	970405.07	4427589.82
90	970402.42	4427590.80
91	970403.51	4427596.06
92	970411.17	4427617.10
93	970411.46	4427621.61
94	970409.09	4427621.76
95	970426.68	4427669.26
96	970513.36	4427684.06

97	971325.34	4427698.07
98	971335.38	4427646.32
99	971315.36	4427644.46
100	971315.03	4427646.14
101	971322.11	4427646.50
102	971320.88	4427692.49
103	971320.34	4427696.30
104	971286.91	4427725.26
105	971289.07	4427715.62
106	971295.86	4427716.70
107	971299.21	4427700.03
108	971294.47	4427698.96
109	971293.93	4427702.22
110	971173.38	4427683.04
111	971003.42	4427676.19
112	970940.08	4427675.02
113	970828.70	4427678.54
114	970827.17	4427675.65
115	970817.70	4427676.59
116	970799.01	4427678.61
117	970792.04	4427679.28
118	970786.02	4427679.41
119	970784.53	4427679.36
120	970690.08	4427671.45
121	970689.98	4427672.58
122	970696.85	4427673.17
123	970694.58	4427700.08
124	970788.75	4427707.13
125	970940.26	4427702.35
126	971145.09	4427706.16
127	971246.80	4427716.20
128	971483.70	4427995.91
129	971502.62	4427984.82
130	971502.92	4427984.54
131	971506.07	4427989.92
132	971510.26	4427987.19
133	971403.68	4427805.35
134	971343.37	4427710.02
135	971331.79	4427707.40
136	971331.40	4427709.12
137	971337.77	4427712.66
138	971332.07	4427737.88
139	971328.10	4427736.98
140	971380.34	4427819.56
141	971528.02	4428006.43
142	971566.46	4427983.90
143	971559.11	4427968.44
144	971549.77	4427978.64
145	971525.42	4428002.00
146	969368.90	4428299.06

147	969448.33	4428215.70
148	969509.17	4428153.38
149	969510.02	4428153.14
150	969517.58	4428160.54
151	969529.39	4428147.70
152	969538.96	4428145.02
153	969557.80	4428125.73
154	969557.89	4428126.03
155	969557.92	4428128.12
156	969559.73	4428133.84
157	969562.78	4428138.32
158	969566.88	4428145.99
159	969568.72	4428151.91
160	969573.16	4428160.99
161	969573.18	4428161.04
162	969574.76	4428171.03
163	969578.38	4428182.47
164	969581.10	4428188.01
165	969582.07	4428194.11
166	969587.49	4428211.28
167	969589.31	4428214.99
168	969591.98	4428213.41
169	969594.90	4428222.64
170	969613.97	4428216.61
171	969589.22	4428138.36
172	969594.01	4428143.16
173	969611.72	4428125.51
174	969611.60	4428125.34
175	969605.57	4428117.22
176	969601.31	4428112.99
177	969599.92	4428111.97
178	969598.62	4428113.48
179	969592.85	4428108.01
180	969594.32	4428106.46
181	969593.32	4428104.60
182	969589.08	4428100.36
183	969587.24	4428099.36
184	969585.37	4428097.49
185	969755.63	4427923.13
186	969841.90	4427806.60
187	969858.85	4427784.99
188	969874.88	4427764.23
189	969902.07	4427727.40
190	969923.38	4427697.48
191	969926.39	4427693.48
192	969950.49	4427663.02
193	969993.30	4427614.41
194	970050.56	4427595.11
195	970092.89	4427586.90
196	970094.21	4427593.96

197	970086.73	4427595.56
198	970091.82	4427619.38
199	970120.03	4427614.13
200	970119.16	4427609.36
201	970115.76	4427612.29
202	970112.74	4427613.02
203	970108.68	4427610.77
204	970103.37	4427585.87
205	970094.62	4427587.58
206	970091.86	4427576.99
207	970091.32	4427574.56
208	970090.01	4427574.86
209	970084.40	4427576.60
210	970081.28	4427562.45
211	970043.87	4427569.77
212	969978.31	4427591.87
213	969930.41	4427646.25
214	969894.01	4427692.28
215	969735.67	4427906.14
216	969568.08	4428074.51
217	969582.83	4428090.26
218	969577.44	4428095.93
219	969587.40	4428111.01
220	969586.71	4428113.51
221	969584.53	4428115.63
222	969582.08	4428117.32
223	969582.06	4428117.32
224	969573.62	4428115.04
225	969564.08	4428124.81
226	969556.88	4428117.84
227	969552.17	4428122.96
228	969536.09	4428107.27
229	969525.14	4428121.74
230	969495.36	4428130.10
231	969461.69	4428164.58
232	969460.83	4428163.74
233	969428.64	4428196.71
234	969353.19	4428274.28
235	969368.12	4428288.50
236	969363.23	4428293.65
237	969379.54	4428340.40
238	969398.75	4428319.85
239	969384.40	4428306.26
240	969378.75	4428312.22
241	969370.57	4428304.53
242	969366.60	4428308.70
243	969381.09	4428328.98
244	969380.25	4428332.16
245	969378.14	4428334.42
246	969374.77	4428335.92

247	969234.41	4428440.22
248	969350.95	4428317.90
249	969344.62	4428313.23
250	969339.78	4428318.33
251	969324.50	4428304.43
252	969218.57	4428415.44
253	969234.92	4428431.03
254	969230.22	4428436.22
255	971791.33	4428474.18
256	971814.26	4428459.92
257	971808.46	4428451.34
258	971775.89	4428383.47
259	971650.94	4428170.30
260	971641.78	4428175.67
261	971640.70	4428173.83
262	971631.31	4428177.60
263	971626.24	4428180.57
264	971626.01	4428180.16
265	971624.04	4428181.32
266	971525.31	4428012.88
267	971521.00	4428015.40
268	971522.22	4428017.49
269	971524.53	4428021.44
270	971505.28	4428032.72
271	971616.36	4428222.23
272	971630.14	4428214.16
273	971626.68	4428207.70
274	971643.80	4428197.67
275	971758.21	4428392.87
276	971767.15	4428411.49
277	971765.23	4428412.41
278	971768.20	4428422.07
279	971770.80	4428427.48
280	971774.19	4428432.48
281	971776.01	4428438.39
282	971781.20	4428449.21
283	971786.88	4428457.57
284	971787.16	4428458.15
285	971783.67	4428460.75
286	971785.57	4428464.76
287	971828.73	4428476.07
288	971851.90	4428465.10
289	971863.99	4428458.34
290	971869.15	4428466.41
291	971871.07	4428465.33
292	971848.41	4428424.81
293	971831.27	4428435.14
294	971843.86	4428457.66
295	971824.17	4428468.71
296	969245.97	4428482.51

297	969265.19	4428461.97
298	969250.83	4428448.37
299	969245.18	4428454.33
300	969235.93	4428445.65
301	969231.90	4428449.88
302	969248.44	4428469.64
303	969247.02	4428474.97
304	969245.06	4428477.26
305	969239.69	4428478.81
306	971867.70	4428599.16
307	971883.63	4428589.28
308	971886.97	4428595.45
309	971894.82	4428590.57
310	971834.16	4428492.87
311	971833.88	4428493.07
312	971837.12	4428499.34
313	971815.61	4428513.93
314	971929.59	4428673.07
315	971937.00	4428667.51
316	971939.32	4428665.59
317	971939.32	4428665.78
318	971948.78	4428658.71
319	971961.99	4428665.18
320	971969.57	4428649.83
321	971974.31	4428648.01
322	971983.66	4428641.01
323	971982.06	4428638.88
324	971984.09	4428637.36
325	971951.03	4428592.57
326	971934.21	4428603.47
327	971951.63	4428627.05
328	971942.92	4428633.58
329	971941.66	4428634.86
330	971943.20	4428636.92
331	971936.39	4428642.72
332	971934.50	4428640.13
333	971929.40	4428634.98
334	971927.26	4428636.58
335	971915.79	4428621.27
336	971904.68	4428628.17
337	971906.75	4428631.98
338	971907.27	4428634.79
339	971902.93	4428637.48
340	971963.94	4428651.38
341	971978.56	4428640.44
342	971977.17	4428638.19
343	971967.96	4428625.89
344	971953.15	4428636.97
345	968999.77	4428694.94
346	969146.84	4428532.14

347	969216.19	4428459.35
348	969212.23	4428456.07
349	969207.29	4428461.52
350	969189.24	4428446.22
351	969126.80	4428513.52
352	968983.39	4428671.68
353	968986.20	4428674.26
354	968981.97	4428678.86
355	968500.73	4429204.00
356	968805.64	4428889.82
357	968922.95	4428779.06
358	968983.94	4428711.82
359	968978.54	4428709.24
360	968967.87	4428695.26
361	968945.69	4428717.95
362	968943.11	4428715.21
363	968902.97	4428759.48
364	968786.01	4428869.92
365	968476.41	4429188.93
366	968473.05	4429185.66
367	968471.88	4429186.86
368	968483.17	4429197.86
369	968489.40	4429191.61
370	968491.43	4429192.41
371	968428.23	4429272.79
372	968435.57	4429264.02
373	968419.98	4429264.61
374	968450.22	4429232.19
375	968447.09	4429229.09
376	968452.11	4429223.92
377	968443.69	4429215.90
378	968438.98	4429220.76
379	968442.39	4429224.08
380	968411.14	4429256.14
381	968447.82	4429301.62
382	968466.64	4429282.30
383	968460.60	4429276.41
384	968466.15	4429270.71
385	968462.41	4429267.07
386	968436.49	4429290.58
387	970957.97	4429549.41
388	970963.36	4429544.42
389	970959.04	4429538.62
390	970971.08	4429529.66
391	970974.43	4429534.16
392	970975.03	4429533.61
393	970969.83	4429522.82
394	970927.96	4429458.50
395	970913.55	4429414.32
396	970908.58	4429399.08

397	970901.32	4429384.77
398	970675.25	4428937.09
399	970671.45	4428929.58
400	970667.07	4428922.40
401	970655.30	4428903.11
402	970654.95	4428888.55
403	970781.39	4428811.42
404	970795.10	4428804.41
405	970795.18	4428804.37
406	970810.66	4428797.27
407	970810.83	4428797.03
408	970814.48	4428798.91
409	970822.27	4428802.77
410	970827.73	4428805.64
411	970832.01	4428808.03
412	970837.34	4428805.81
413	970835.80	4428802.11
414	970832.27	4428803.59
415	970829.63	4428802.12
416	970824.09	4428799.21
417	970816.28	4428795.35
418	970813.17	4428793.74
419	970825.02	4428777.05
420	970809.38	4428769.73
421	970797.46	4428781.33
422	970775.04	4428791.87
423	970634.68	4428877.49
424	970635.44	4428908.95
425	970650.00	4428932.81
426	970653.96	4428939.31
427	970657.39	4428946.10
428	970666.19	4428961.52
429	970683.96	4428998.70
430	970883.50	4429393.78
431	970890.04	4429406.73
432	970894.54	4429420.52
433	970909.76	4429467.21
434	970941.64	4429516.18
435	970943.45	4429527.84
436	970946.54	4429537.81
437	970949.91	4429542.81
438	968952.57	4429675.13
439	968970.85	4429659.99
440	968967.34	4429644.33
441	968930.40	4429580.49
442	968947.36	4429519.13
443	968843.04	4429413.16
444	968712.91	4429446.93
445	968683.99	4429417.63
446	968635.31	4429367.15

447	968554.98	4429284.15
448	968547.43	4429287.02
449	968534.86	4429274.87
450	968537.58	4429272.12
451	968518.89	4429254.00
452	968516.21	4429256.76
453	968505.21	4429246.09
454	968501.42	4429250.08
455	968498.12	4429247.05
456	968500.67	4429243.26
457	968501.52	4429238.74
458	968500.09	4429233.59
459	968497.06	4429230.15
460	968491.71	4429235.78
461	968494.21	4429238.23
462	968474.97	4429255.69
463	968478.01	4429258.64
464	968478.87	4429257.80
465	968484.51	4429263.67
466	968489.62	4429258.83
467	968538.64	4429306.40
468	968664.78	4429436.55
469	968704.49	4429477.37
470	968834.63	4429443.60
471	968916.79	4429527.06
472	968901.02	4429584.13
473	968977.66	4429966.64
474	969004.16	4429947.93
475	968983.87	4429927.32
476	968995.86	4429915.51
477	968998.53	4429918.16
478	969017.18	4429900.12
479	969014.39	4429897.27
480	969033.16	4429878.79
481	969007.75	4429833.97
482	969014.59	4429830.22
483	969017.05	4429833.32
484	969061.51	4429808.11
485	968993.05	4429687.34
486	968989.34	4429688.96
487	968987.62	4429687.41
488	968966.38	4429699.48
489	969021.78	4429797.13
490	968977.96	4429821.98
491	969008.20	4429875.30
492	968955.58	4429927.10
493	968973.43	4429945.22
494	968966.16	4429950.35
495	973933.75	4438713.57
496	973935.90	4438712.84

497	973932.97	4438711.32
498	973943.62	4438690.83
499	973932.52	4438685.09
500	973921.99	4438702.16
501	973930.01	4438706.31
502	973927.37	4438711.41
503	973930.99	4438713.54
504	973951.48	4438729.83
505	973957.59	4438724.54
506	973960.35	4438719.22
507	973961.13	4438711.18
508	973957.02	4438709.05
509	973961.62	4438700.15
510	973960.89	4438699.77
511	973951.76	4438717.36
512	973955.03	4438719.06
513	973949.23	4438728.66
514	974184.82	4439365.71
515	974193.72	4439368.07
516	974208.93	4439353.76
517	974210.91	4439355.65
518	974221.32	4439310.97
519	974273.96	4439174.77
520	974293.76	4439117.69
521	974259.08	4439077.61
522	974259.75	4439073.64
523	974205.14	4439015.28
524	974093.27	4438917.67
525	973972.38	4438832.55
526	973916.61	4438803.69
527	973936.51	4438765.23
528	973934.99	4438764.44
529	973929.08	4438775.75
530	973907.35	4438764.45
531	973922.94	4438734.45
532	973937.68	4438746.42
533	973944.03	4438734.15
534	973924.88	4438716.23
535	973917.47	4438730.54
536	973912.28	4438725.50
537	973890.63	4438747.78
538	973902.68	4438759.10
539	973899.83	4438764.62
540	973905.26	4438767.43
541	973898.99	4438779.54
542	973898.59	4438783.57
543	973882.58	4438814.51
544	973896.15	4438821.53
545	973898.76	4438824.57
546	973905.39	4438828.00

547	973909.41	4438828.39
548	973941.38	4438844.94
549	973944.02	4438848.00
550	973949.35	4438850.76
551	973953.37	4438851.15
552	973959.04	4438854.08
553	973971.05	4438862.54
554	973973.21	4438865.85
555	974017.73	4438897.20
556	974021.57	4438898.11
557	974077.48	4438937.47
558	974187.04	4439033.07
559	974232.10	4439085.00
560	974235.13	4439096.18
561	974237.91	4439099.39
562	974234.84	4439100.55
563	974241.93	4439104.04
564	974248.06	4439111.12
565	974254.89	4439113.09
566	974264.67	4439124.40
567	974250.15	4439166.28
568	974226.22	4439228.20
569	974230.92	4439229.59
570	974221.39	4439255.31
571	974202.17	4439305.06
572	974200.88	4439310.59
573	974182.82	4439359.42
574	974182.53	4439365.88
575	973938.15	4440244.22
576	974044.63	4440137.67
577	974046.37	4440139.39
578	974052.59	4440135.61
579	974053.10	4440135.18
580	974059.59	4440128.57
581	974068.13	4440123.20
582	974072.37	4440118.96
583	974075.55	4440111.53
584	974073.15	4440109.13
585	974222.64	4439959.55
586	974226.90	4439964.52
587	974263.95	4439921.44
588	974366.86	4439893.83
589	974367.73	4439897.10
590	974375.75	4439898.05
591	974381.55	4439896.50
592	974388.02	4439891.65
593	974389.15	4439889.50
594	974396.57	4439886.31
595	974416.79	4439866.60
596	974421.03	4439862.36

597	974422.64	4439858.61
598	974429.10	4439852.14
599	974425.90	4439847.92
600	974465.51	4439808.28
601	974428.36	4439771.14
602	974430.74	4439768.76
603	974427.56	4439761.34
604	974423.31	4439757.10
605	974415.89	4439753.91
606	974413.50	4439756.30
607	974377.53	4439720.36
608	974420.13	4439677.73
609	974422.52	4439680.12
610	974429.94	4439676.93
611	974434.18	4439672.69
612	974437.36	4439665.27
613	974434.97	4439662.88
614	974448.08	4439649.76
615	974367.83	4439569.56
616	974232.49	4439442.57
617	974242.86	4439398.24
618	974232.62	4439388.62
619	974216.48	4439404.41
620	974206.44	4439395.51
621	974204.64	4439400.03
622	974204.52	4439405.31
623	974205.94	4439409.69
624	974204.53	4439411.60
625	974216.63	4439422.56
626	974210.38	4439449.25
627	974221.37	4439459.57
628	974219.06	4439462.03
629	974222.48	4439469.35
630	974226.85	4439473.46
631	974234.37	4439476.40
632	974236.69	4439473.93
633	974353.92	4439583.93
634	974419.80	4439649.77
635	974349.25	4439720.36
636	974437.23	4439808.29
637	974374.48	4439871.08
638	974312.23	4439887.78
639	974308.96	4439883.22
640	974246.46	4439899.99
641	974205.49	4439940.98
642	974208.56	4439945.34
643	974035.18	4440118.88
644	973938.14	4440215.94
645	973860.84	4440138.69
646	973662.48	4439964.29

647	973740.78	4439870.11
648	973743.82	4439872.58
649	973758.70	4439854.42
650	973759.40	4439854.99
651	973761.85	4439853.64
652	973765.65	4439848.99
653	973768.08	4439841.29
654	973765.18	4439838.92
655	973823.19	4439768.10
656	973827.32	4439771.67
657	973861.96	4439731.59
658	973839.61	4439712.23
659	973818.13	4439735.70
660	973800.64	4439756.79
661	973804.20	4439759.72
662	973648.03	4439950.37
663	973643.77	4439946.87
664	973627.29	4439967.00
665	973630.26	4439969.43
666	973643.65	4439953.17
667	973681.98	4439982.33
668	973660.93	4440004.85
669	973652.61	4439998.05
670	973650.41	4440001.34
671	973662.29	4440011.07
672	973671.96	4439999.26
673	973847.16	4440153.29

2.4. Перечень координат характерных точек границ зон планируемого размещения линейных объектов, подлежащих реконструкции в связи с изменением их местоположения

Координаты характерных точек границ зон планируемого размещения линейных объектов, подлежащих реконструкции в связи с изменением их местоположения из зон планируемого размещения линейных объектов, в проекте планировки территории отсутствуют.

2.5. Предельные параметры разрешенного строительства, реконструкции объектов капитального строительства, входящих в состав линейных объектов в границах зон их планируемого размещения

Предельные параметры разрешенного строительства, реконструкции объектов капитального строительства, входящих в состав линейных объектов в границах зон планируемого размещения в проекте планировки территории не подлежат установлению.

Учитывая основные технические характеристики проектируемых объектов капитального строительства, проектом планировки территории определена граница зоны планируемого размещения.

Общая площадь зоны планируемого размещения проектируемых объектов капитального строительства составляет 30,9616 га, в том числе площадь на период эксплуатации 3,2103 га, площадь на период строительства 27,7513 га.

Граница зоны планируемого размещения объектов капитального строительства установлена в соответствии с требованиями действующих норм отвода и учтена при разработке рабочего проекта.

Соблюдение требования к архитектурным решениям объектов капитального строительства, данным проектом планировки территории не предусматриваются.

2.6. Информация о необходимости осуществления мероприятий по защите сохраняемых объектов капитального строительства (здание, строение, сооружение, объекты, строительство которых не завершено), существующих и строящихся на момент подготовки проекта планировки территории, а также объектов капитального строительства, планируемых к строительству в соответствии с ранее утвержденной документацией по планировке территории, от возможного негативного воздействия в связи с размещением линейных объектов

В проектной документации разработан комплекс мероприятий по защите сохраняемых объектов капитального строительства (здание, строение, сооружение, объекты, строительство которых не завершено), существующих и строящихся на момент подготовки проекта планировки территории, а также объектов капитального строительства, планируемых к строительству в соответствии с ранее утвержденной документацией по планировке территории, от возможного негативного воздействия в связи с размещением линейных

объектов.

2.7. Информация о необходимости осуществления мероприятий по сохранению объектов культурного наследия от возможного негативного воздействия в связи с размещением линейных объектов

Согласно заключению службы государственной охраны объектов культурного наследия ХМАО – Югры на территории участка, испрашиваемого под хозяйственную деятельность, объектов культурного наследия, включенных в единый государственный реестр объектов культурного наследия (памятников истории и культуры) народов Российской Федерации, выявленных объектов культурного наследия либо объектов, обладающих признаками объекта культурного наследия, не имеется.

Испрашиваемый земельный участок расположен вне зон охраны/защитных зон объектов культурного наследия.

Необходимости в осуществлении мероприятий по сохранению объектов культурного наследия от возможного негативного воздействия в связи с размещением линейных объектов нет.

2.8. Информация о необходимости осуществления мероприятий по охране окружающей среды

В проектно-сметной документации разработан комплекс мероприятий по охране окружающей среды.

2.9. Информация о необходимости осуществления мероприятий по защите территории от чрезвычайных ситуаций природного и техногенного характера, в том числе по обеспечению пожарной безопасности и гражданской обороне

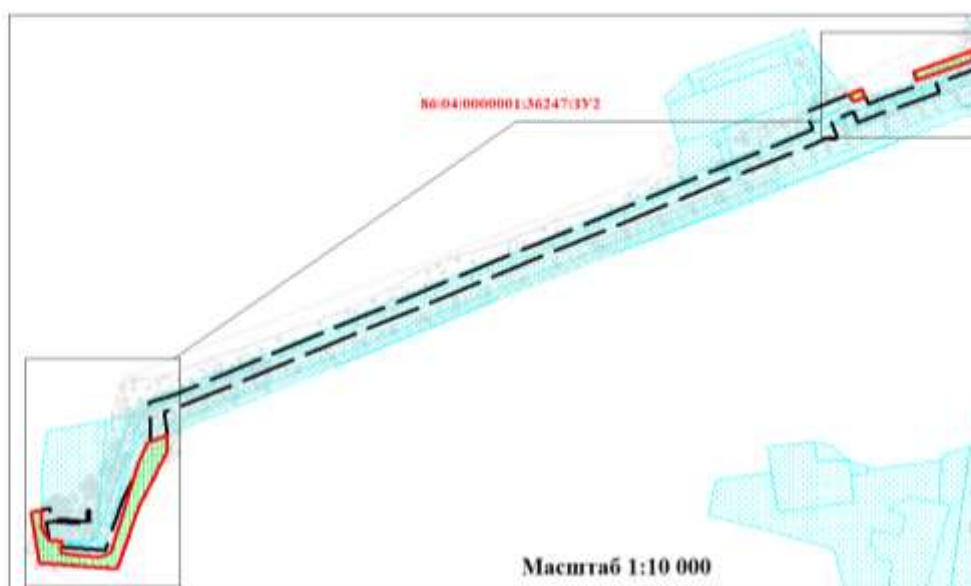
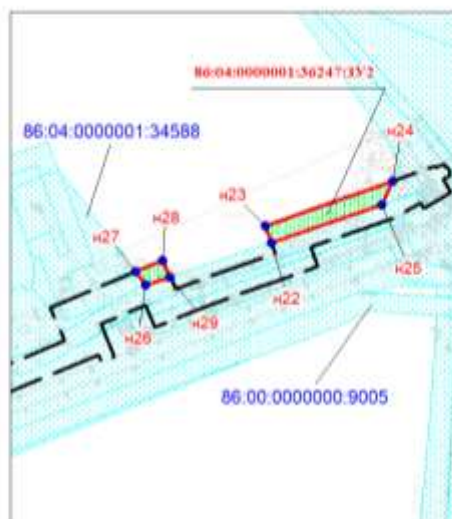
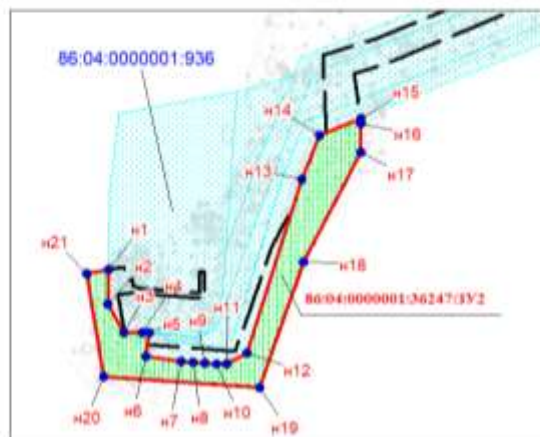
Мероприятия по защите территории от чрезвычайных ситуаций природного и техногенного характера, в том числе по обеспечению пожарной безопасности и гражданской обороне предусмотрены в проектно-сметной документации.

Основная часть проекта межевания территории

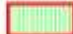
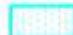


1. Проект межевания территории. Графическая часть

1.1. Чертежи межевания территории

«Самотлорское месторождение. Нефтегазопроводы 9,900 км»
Землепользователь: АО «Самотлорнефтегаз» Масштаб (1:5 000)
Лист 1



Условные обозначения:

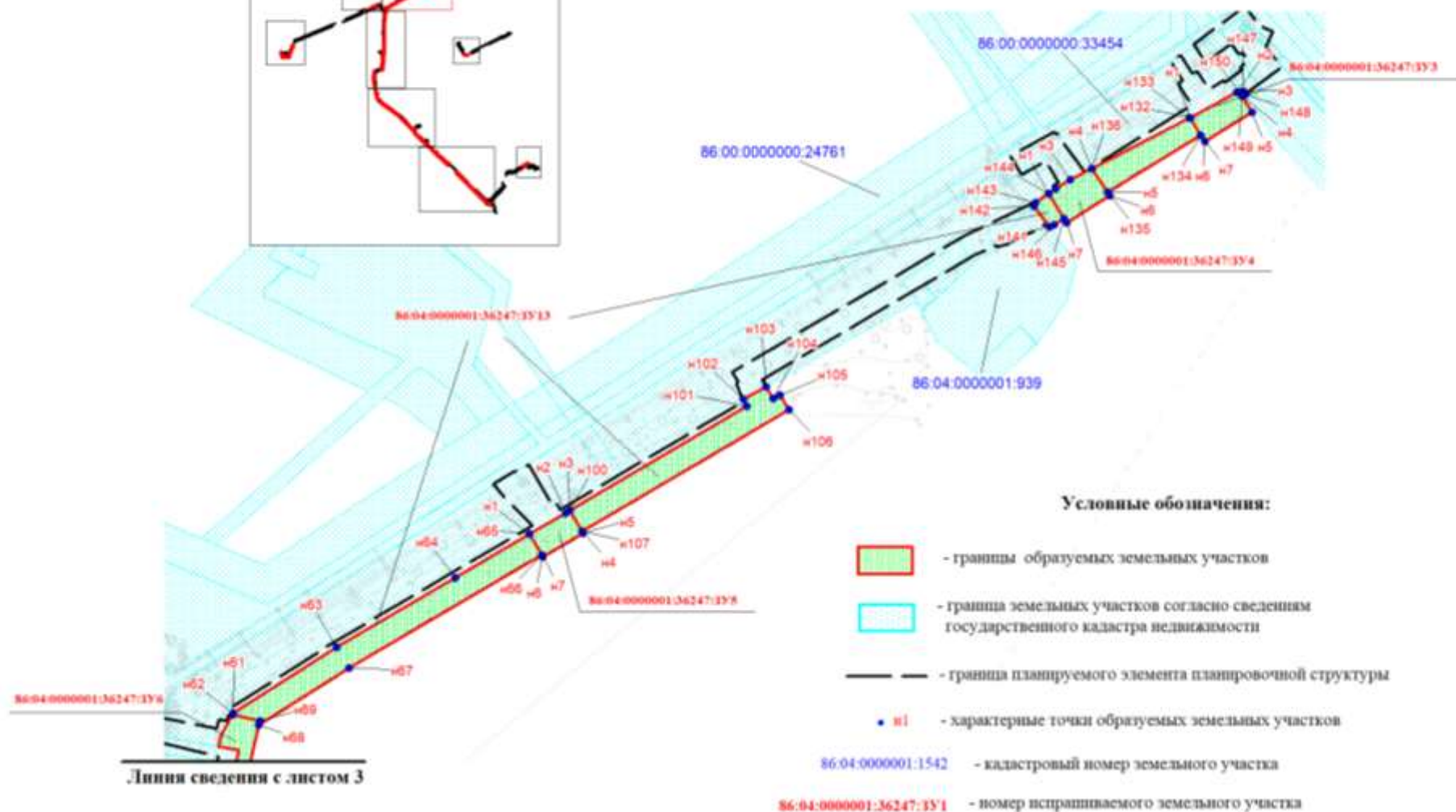
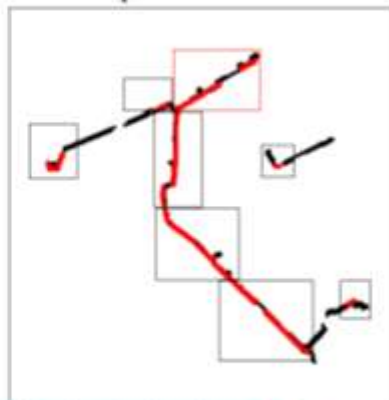
-  - границы образуемых земельных участков
-  - граница земельных участков согласно сведениям государственного кадастра недвижимости
-  - граница планируемого элемента планировочной структуры
-  n1 - характерные точки образуемых земельных участков
- 86:04:0000001:1542 - кадастровый номер земельного участка
- 86:04:0000001:36247:332 - номер испрашиваемого земельного участка

«Самотлорское месторождение. Нефтегазопроводы 9,900 км»
 Землепользователь: АО «Самотлорнефтегаз» Масштаб (1:5 000)

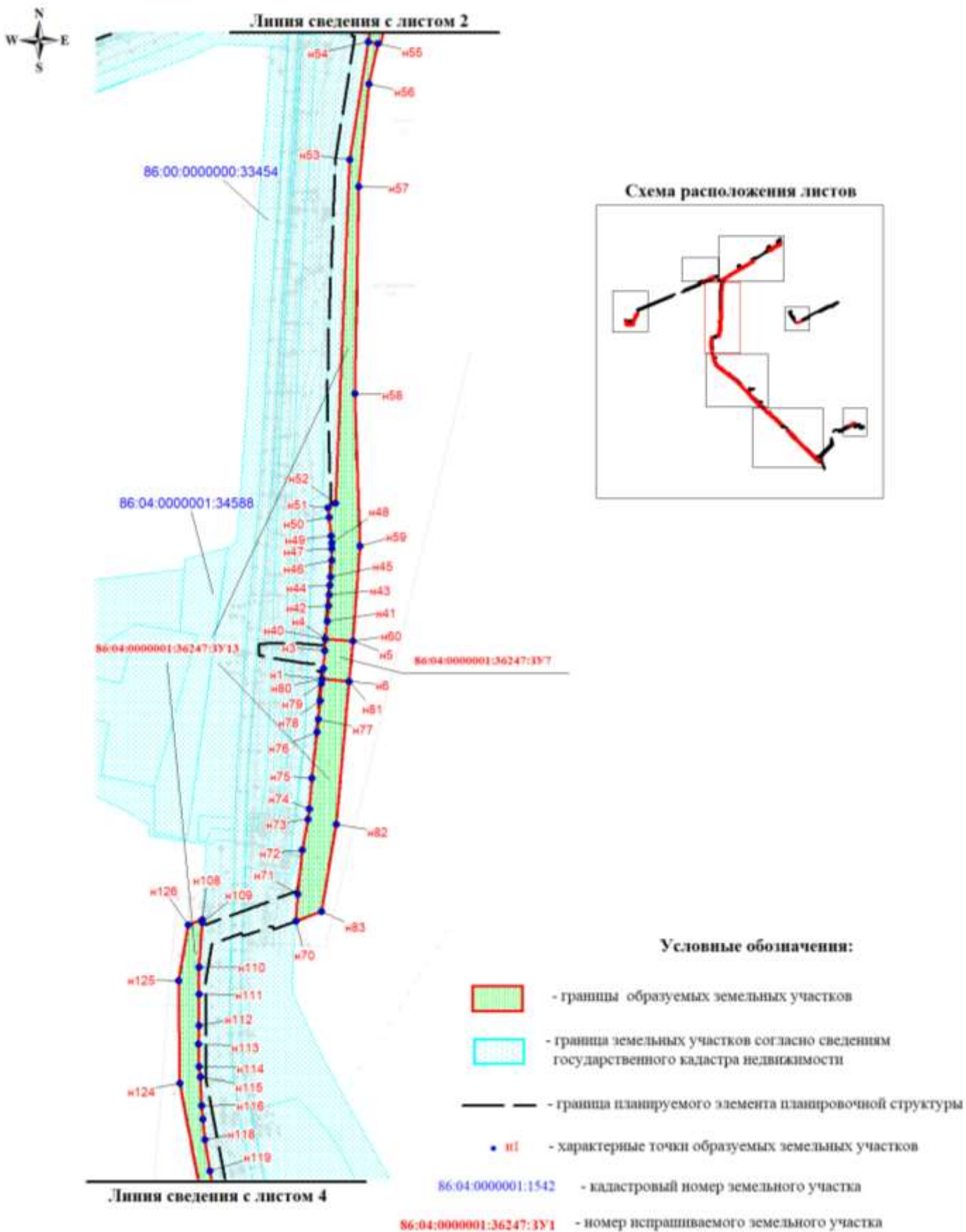
Лист 2



Схема расположения листов



«Самотлорское месторождение. Нефтегазопроводы 9,900 км»
 Землепользователь: АО «Самотлорнефтегаз» Масштаб (1:5 000)
 Лист 3



«Самотлорское месторождение. Нефтегазопроводы 9,900 км»
 Землепользователь: АО «Самотлорнефтегаз» Масштаб (1:5 000)
 Лист 4

Линия сведения с листом 3

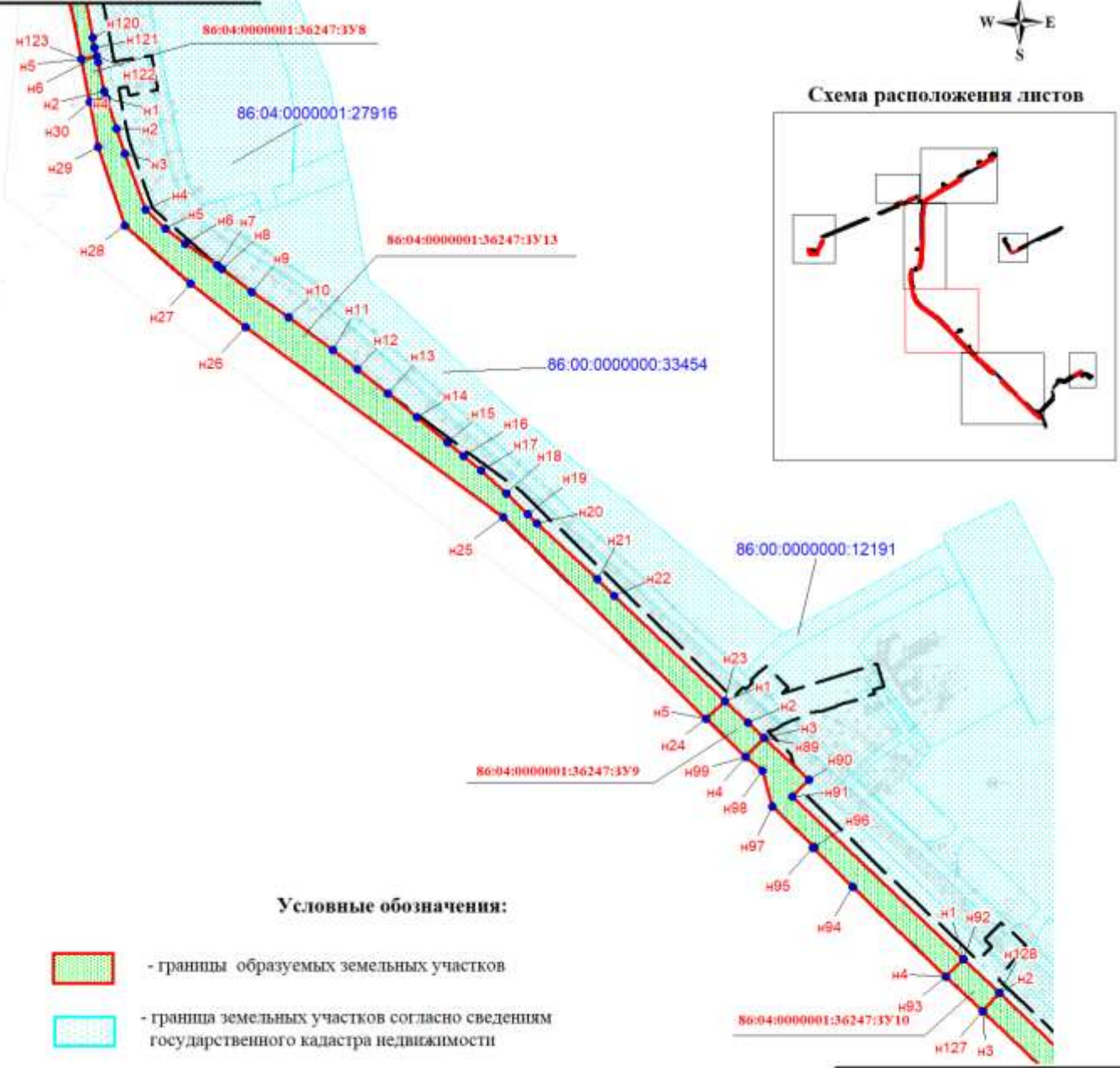
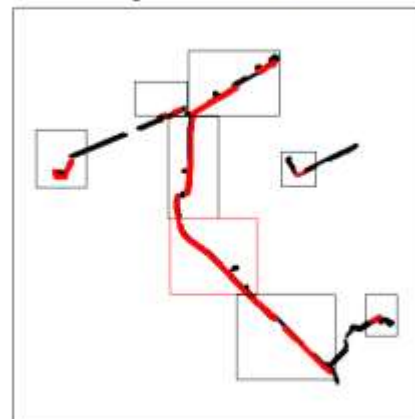


Схема расположения листов



Условные обозначения:



- границы образуемых земельных участков



- граница земельных участков согласно сведениям государственного кадастра недвижимости



- граница планируемого элемента планировочной структуры



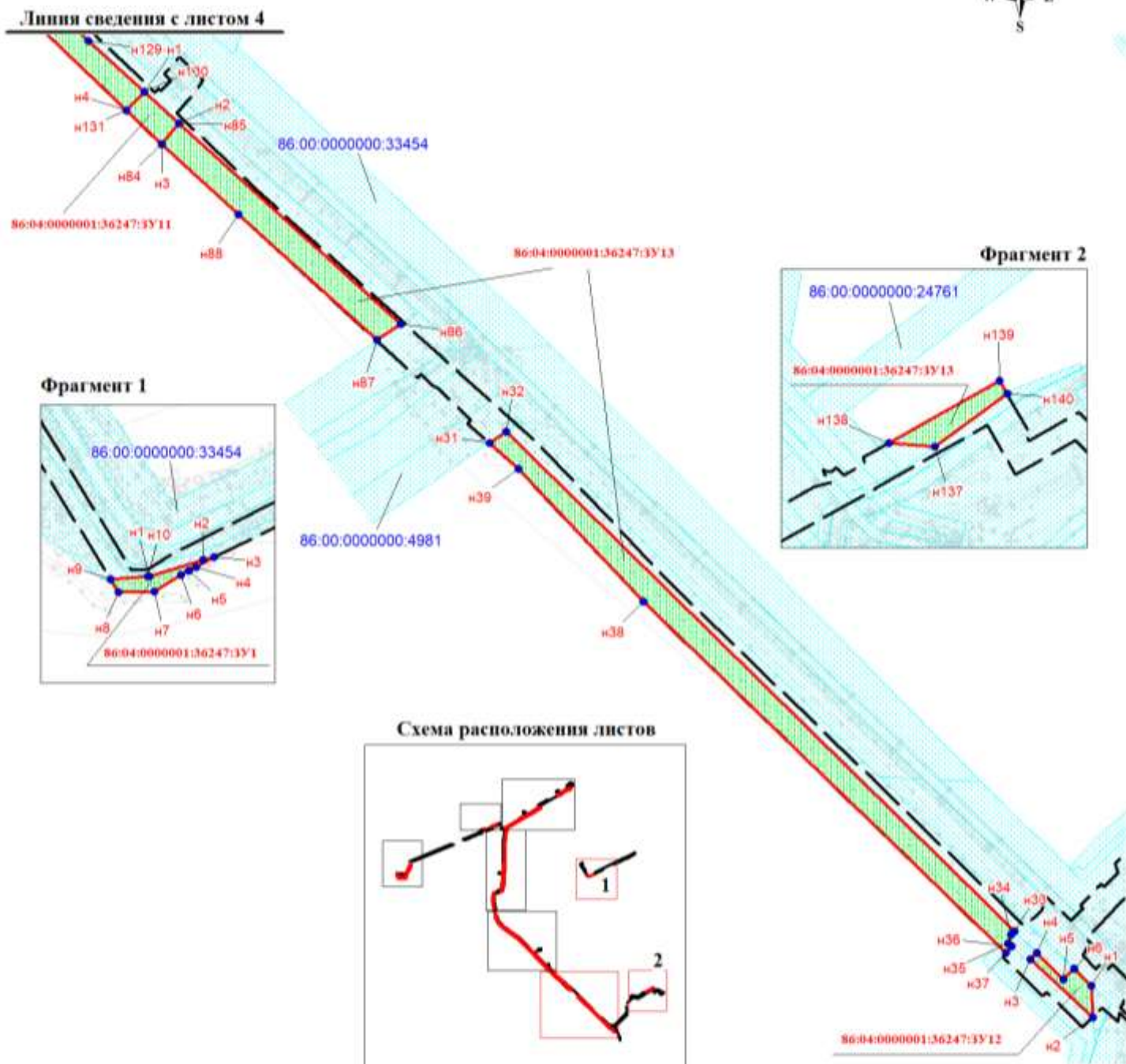
н1 - характерные точки образуемых земельных участков

86:04:0000001:1542 - кадастровый номер земельного участка


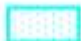


86:04:0000001:36247:3У1 - номер испрашиваемого земельного участка

Линия сведения с листом 5

«Самотлорское месторождение. Нефтегазопроводы 9,900 км»
 Землепользователь: АО «Самотлорнефтегаз» Масштаб (1:5 000)
 Лист 5



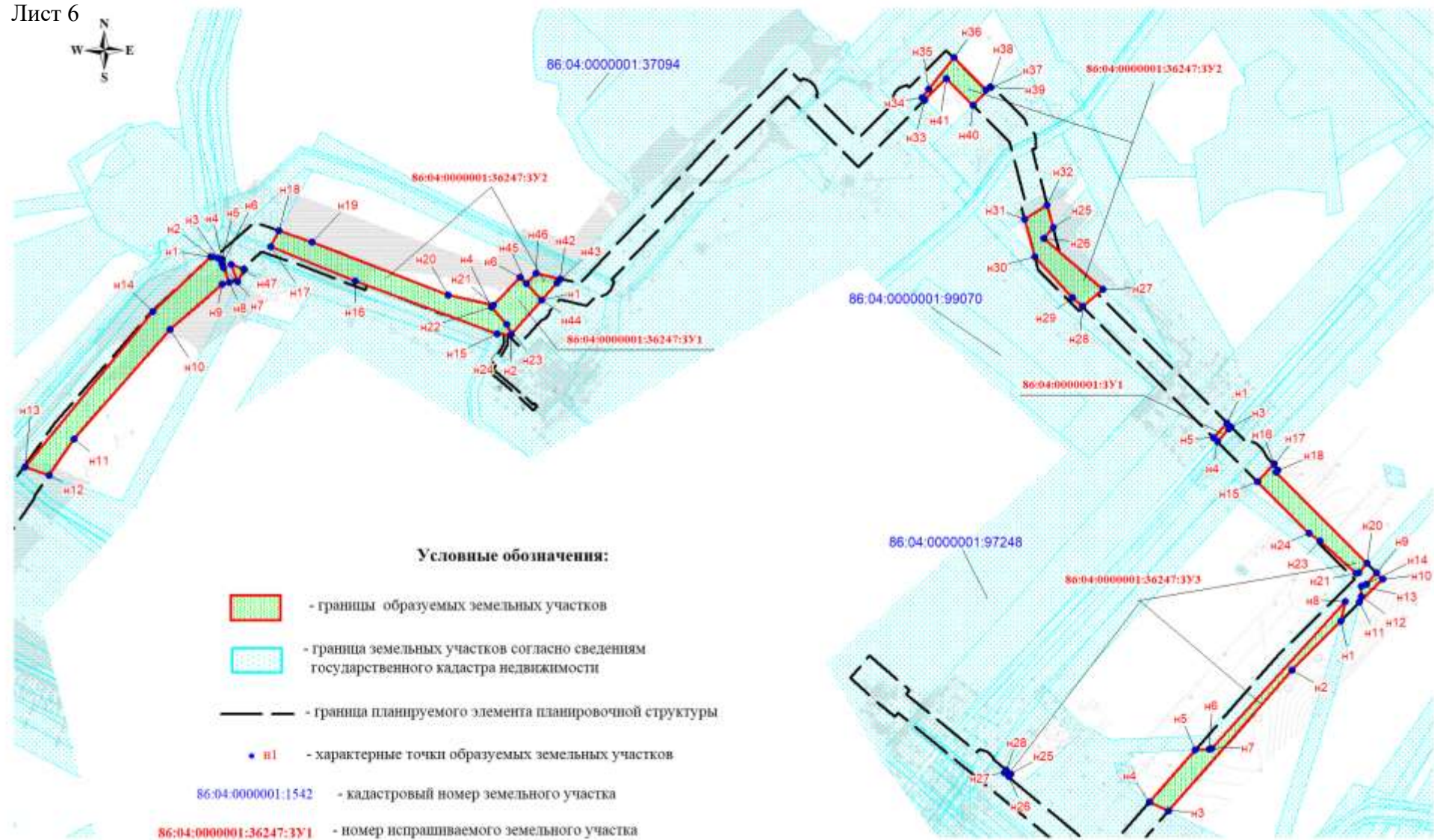
Условные обозначения:

-  - границы образуемых земельных участков
-  - граница земельных участков согласно сведениям государственного кадастра недвижимости
-  - граница планируемого элемента планировочной структуры
-  n1 - характерные точки образуемых земельных участков

86:04:0000001:1542 - кадастровый номер земельного участка

86:04:0000001:36247:33Y1 - номер испрашиваемого земельного участка

«Самотлорское месторождение. Нефтегазопроводы 9,900 км»
 Землепользователь: АО «Самотлорнефтегаз» Масштаб (1:5 000)
 Лист 6



2. Проект межевания территории. Текстовая часть

2.1 Перечень образуемых земельных участков

Таблица 1

Условные номера образуемых земельных участков/ наименование объекта	Номера характерных точек образуемых земельных участков	Кадастровые номера земельных участков, из которых образуются земельные участки	Площадь образуемых земельных участков, га	Способы образования земельных участков	Сведения об отнесении (неотнесении) образуемых земельных участков к территории общего пользования	Условные номера образуемых земельных участков, кадастровые номера или иные ранее присвоенные государственные учетные номера существующих земельных участков, в отношении которых предполагаются их резервирование и (или) изъятие для государственных или муниципальных нужд, их адреса или описание местоположения, перечень и адреса расположенных на таких земельных участках объектов недвижимого имущества (при наличии сведений о них в Едином государственном реестре недвижимости)	Сведения об отнесении образуемого земельного участка к определенной категории земель (в том числе в случае, если земельный участок в связи с размещением линейного объекта подлежит отнесению к определенной категории земель в силу закона без необходимости принятия решения о переводе земельного участка из состава земель этой категории в другую) или сведения о необходимости перевода земельного участка из состава земель одной категории в другую
86:04:0000001: 36247:3У1 / (Нефтеесборные сети от узла задвижки в районе куста 272	1-7	86:04:0000001: 36247	0.1365	Образование земельного участка путем раздела земельного участка с кадастровым номером 86:04:0000001:36247 с	Не относится к территории общего пользования	-	Земли лесного фонда

до Комплексного Сборного Пункта-16. Узел 3)				сохранением исходного в измененных границах			
86:04:0000001:36247:3У2 / (Нефтеборные сети от узла задвижки в районе куста 272 до Комплексного Сборного Пункта-16)	1-49	86:04:0000001:36247	1.5666	Образование земельного участка путем раздела земельного участка с кадастровым номером 86:04:0000001:36247 с сохранением исходного в измененных границах	Не относится к территории общего пользования	-	Земли лесного фонда
86:04:0000001:36247:3У3 / (Нефтеборные сети от узла задвижки в районе куста 272 до Комплексного Сборного Пункта-16)	1-28	86:04:0000001:36247	0.5803	Образование земельного участка путем раздела земельного участка с кадастровым номером 86:04:0000001:36247 с сохранением исходного в измененных границах	Не относится к территории общего пользования	-	Земли лесного фонда
86:04:0000001:36247:3У1 / (Нефтебор от куста 1378 до точки врезки в районе куста – 94)	1-10	86:04:0000001:36247	0.0826	Образование земельного участка путем раздела земельного участка с кадастровым номером 86:04:0000001:36247 с сохранением исходного в измененных границах	Не относится к территории общего пользования	-	Земли лесного фонда
86:04:0000001:36247:3У2 / (Нефтебор с куста скважин 792 врезка в	1-29	86:04:0000001:36247	0.9542	Образование земельного участка путем раздела земельного участка с кадастровым номером	Не относится к территории общего пользования	-	Земли лесного фонда

нефтебор куста скважин 97)				86:04:0000001:36247 с сохранением исходного в измененных границах			
86:04:0000001:36247:ЗУ3 / (Нефтебор с куста скважин 1373 до дожимной насосной станции - 39 с подключением кустов скважин 1373, 794, 96, 54, 1377, 1374, 52, 1378, 94, 48, 92, 142. Узел 1.1)	1-7	86:04:0000001:36247	0.124	Образование земельного участка путем раздела земельного участка с кадастровым номером 86:04:0000001:36247 с сохранением исходного в измененных границах	Не относится к территории общего пользования	-	Земли лесного фонда
86:04:0000001:36247:ЗУ4 / (Нефтебор с куста скважин 1373 до дожимной насосной станции - 39 с подключением кустов скважин 1373, 794, 96, 54, 1377, 1374, 52, 1378, 94, 48, 92, 142. Узел 2)	1-8	86:04:0000001:36247	0.144	Образование земельного участка путем раздела земельного участка с кадастровым номером 86:04:0000001:36247 с сохранением исходного в измененных границах	Не относится к территории общего пользования	-	Земли лесного фонда
86:04:0000001:36247:ЗУ5 / (Нефтебор с куста скважин 1373 до дожимной	1-7	86:04:0000001:36247	0.105	Образование земельного участка путем раздела земельного участка с кадастровым номером	Не относится к территории общего пользования	-	Земли лесного фонда

насосной станции - 39 с подключением кустов скважин 1373, 794, 96, 54, 1377, 1374, 52, 1378, 94, 48, 92, 142. Узел 3)				86:04:0000001:36247 с сохранением исходного в измененных границах			
86:04:0000001: 36247:ЗУ6 / (Нефтебор с куста скважин 1373 до дожимной насосной станции - 39 с подключением кустов скважин 1373, 794, 96, 54, 1377, 1374, 52, 1378, 94, 48, 92, 142. Узел 4)	1-9	86:04:0000001: 36247	0.1124	Образование земельного участка путем раздела земельного участка с кадастровым номером 86:04:0000001:36247 с сохранением исходного в измененных границах	Не относится к территории общего пользования	-	Земли лесного фонда
86:04:0000001: 36247:ЗУ7 / (Нефтебор с куста скважин 1373 до дожимной насосной станции - 39 с подключением кустов скважин 1373, 794, 96, 54, 1377, 1374, 52, 1378, 94, 48, 92, 142. Узел 5)	1-6	86:04:0000001: 36247	0.1074	Образование земельного участка путем раздела земельного участка с кадастровым номером 86:04:0000001:36247 с сохранением исходного в измененных границах	Не относится к территории общего пользования	-	Земли лесного фонда

<p>86:04:0000001: 36247:3У8 / (Нефтебор с куста скважин 1373 до дожимной насосной станции - 39 с подключением кустов скважин 1373, 794, 96, 54, 1377, 1374, 52, 1378, 94, 48, 92, 142. Узел 6)</p>	1-6	86:04:0000001: 36247	0.0487	<p>Образование земельного участка путем раздела земельного участка с кадастровым номером 86:04:0000001:36247 с сохранением исходного в измененных границах</p>	<p>Не относится к территории общего пользования</p>	-	<p>Земли лесного фонда</p>
<p>86:04:0000001: 36247:3У9 / (Нефтебор с куста скважин 1373 до дожимной насосной станции - 39 с подключением кустов скважин 1373, 794, 96, 54, 1377, 1374, 52, 1378, 94, 48, 92, 142. Узел 7)</p>	1-5	86:04:0000001: 36247	0.0993	<p>Образование земельного участка путем раздела земельного участка с кадастровым номером 86:04:0000001:36247 с сохранением исходного в измененных границах</p>	<p>Не относится к территории общего пользования</p>	-	<p>Земли лесного фонда</p>
<p>86:04:0000001: 36247:3У10 / (Нефтебор с куста скважин 1373 до дожимной насосной станции - 39 с подключением</p>	1-4	86:04:0000001: 36247	0.0854	<p>Образование земельного участка путем раздела земельного участка с кадастровым номером 86:04:0000001:36247 с сохранением исходного в измененных границах</p>	<p>Не относится к территории общего пользования</p>	-	<p>Земли лесного фонда</p>

кустов скважин 1373, 794, 96, 54, 1377, 1374, 52, 1378, 94, 48, 92, 142. Узел 8)							
86:04:0000001: 36247:3У11 / (Нефтебор с куста скважин 1373 до дожимной насосной станции - 39 с подключением кустов скважин 1373, 794, 96, 54, 1377, 1374, 52, 1378, 94, 48, 92, 142. Узел 9)	1-4	86:04:0000001: 36247	0.0967	Образование земельного участка путем раздела земельного участка с кадастровым номером 86:04:0000001:36247 с сохранением исходного в измененных границах	Не относится к территории общего пользования	-	Земли лесного фонда
86:04:0000001: 36247:3У12 / (Нефтебор с куста скважин 1373 до дожимной насосной станции - 39 с подключением кустов скважин 1373, 794, 96, 54, 1377, 1374, 52, 1378, 94, 48, 92, 142. Узел 11)	1-6	86:04:0000001: 36247	0.0881	Образование земельного участка путем раздела земельного участка с кадастровым номером 86:04:0000001:36247 с сохранением исходного в измененных границах	Не относится к территории общего пользования	-	Земли лесного фонда
86:04:0000001: 36247:3У13/ (Нефтебор с	1- 150	86:04:0000001: 36247	8.0929	Образование земельного участка путем раздела	Не относится к территории	-	Земли лесного фонда

куста скважин 1373 до дожимной насосной станции - 39 с подключением кустов скважин 1373, 794, 96, 54, 1377, 1374, 52, 1378, 94, 48, 92, 142)				земельного участка с кадастровым номером 86:04:0000001:36247 с сохранением исходного в измененных границах	общего пользования		
86:04:0000001: ЗУ1/ Нефтеборные сети от узла задвигки в районе куста 272 до Комплексного Сборного Пункта- 16	1-5	86:04:0000001	0.0104	Образование ЗУ из земель, находящихся в государственной или муниципальной собственности	Не относится к территории общего пользования	-	Земли запаса
Перечень кадастровых номеров существующих земельных участков, на которых линейный объект может быть размещен на условиях сервитута, публичного сервитута, их адреса или описание местоположения, перечень и адреса расположенных на таких земельных участках объектов недвижимого имущества (при наличии сведений о них в Едином государственном реестре недвижимости)							
-							
Целевое назначение лесов, вид (виды) разрешенного использования лесного участка, количественные и качественные характеристики лесного участка, сведения о нахождении лесного участка в границах особо защитных участков лесов (в случае, если подготовка проекта межевания территории осуществляется в целях определения местоположения границ образуемых и (или) изменяемых лесных участков)							

Таблица 2

Характеристика лесного участка 86:04:0000001:36247:3У1-86:04:0000001:36247:3У3										
Целевое назначение лесов	Лесничество	Участковое лесничество/ урочище	Лесной квартал	Лесотаксационный выдел	Преобладающая порода	Площадь. (га)/ запас древесины. (куб. м.)	В том числе по группам возраста древостоя. (га/куб. м)			
							молодняки	средневозрастные	приспевающие	спелые и перестойные
1	2		3	4	5	6	7	8	9	10
Нефтеборные сети от узла задвижки в районе куста 272 до Комплексного Сборного Пункта-16. Узел 3										
Эксплуатационные	Нижневартовское	Излучинское / Излучинское	301	44	Б	0,1001 / 4	--	0,1001/4	--	--
			301	47	--	0,0364 / --	Болото			
Итого:						0,1365 / 4	--	0,1001/4	--	--
Нефтеборные сети от узла задвижки в районе куста 272 до Комплексного Сборного Пункта-16										
Эксплуатационные	Нижневартовское	Излучинское / Излучинское	301	2	--	0,1115 / --	Трасса коммуникаций			
Защитные	Нижневартовское	Излучинское/ Излучинское	301	41	Б	0,2468 / 10	--	0,2468/10	--	--
Эксплуатационные	Нижневартовское	Излучинское / Излучинское	301	44	Б	0,3036 / 12	--	0,3036/12	--	--
Эксплуатационные	Нижневартовское	Излучинское / Излучинское	301	47	--	0,2379 / --	Болото			
Эксплуатационные	Нижневартовское	Излучинское / Излучинское	301	48	--	0,6668 / --	Болото			
Итого:						1,5666 / 22	--	0,5504/12	--	--
Нефтеборные сети от узла задвижки в районе куста 272 до Комплексного Сборного Пункта-16										
Эксплуатационные	Нижневартовское	Излучинское / Излучинское	301	4	--	0,3503 / --	Трасса коммуникаций			
Эксплуатационные	Нижневартовское	Излучинское / Излучинское	301	53	Б	0,2199 / 20	--	0,2199/20	--	--
Эксплуатационные	Нижневартовское	Излучинское / Излучинское	301	64	--	0,0101 / --	Нефтепровод			
Итого:						0,5803 / 20	--	0,2199/20	--	--
Всего:						2,2834 / 46	--	0,8704/46	--	--

Средние таксационные показатели насаждений лесного участка

Таблица 3

Целевое назначение лесов	Лесной квартал	Лесотаксационный выдел	Хозяйство, Преобладающая порода	Состав	Возраст	Бонитет	Полнота	Средний запас древесины (куб.м/га)			
								Молодняки	Средневозрастные	Приспевающие	Спелые и перестойные
1	2	3	4	5	6	7	8	9	10	11	12
Защитные	301	41	Б	8Б2ОС	35	5	0.7	-	40	-	-
Эксплуатационные	301	44	Б	10Б+С	35	5	0.6	-	40	-	-
Защитные	301	53	Б	7Б3ОС	45	4	1	-	90	-	-

Сведения об особо защитных участках лесов (ОЗУ), особо охраняемых природных территориях (ООПТ), зонах с особыми условиями использования территорий на проектируемом лесном участке

Таблица 4

Наименование участкового лесничества	Наименование урочища (при наличии)	Виды ОЗУ, наименование ООПТ, виды зон с особыми условиями использования территорий	Перечень лесных кварталов или их частей	Перечень лесных выделов или их частей	Площадь (га)
1	2	3	4	5	6
-	-	-	-	-	-

Сведения об обременениях: обременений нет

Характеристика лесного участка 86:04:0000001:36247:ЗУ1-86:04:0000001:36247:ЗУ13

Таблица 5

Целевое назначение лесов	Лесничество	Участковое лесничество/ урочище	Лесной квартал	Лесотаксационный выдел	Преобладающая порода	Площадь. (га)/ запас древесины. (куб. м.)	В том числе по группам возраста древостоя. (га/куб. м)			
							молодняки	средневозрастные	приспевающие	спелые и перестойные
1	2		3	4	5	6	7	8	9	10
Нефтесбор от куста 1378 до точки врезки в районе куста – 94										
Эксплуатационные	Нижневартовское	Нижневартовское / Нижневартовское	335	19	--	0,0226 / --	Озеро			
			335	28	--	0,0020 / --	Трасса коммуникаций			
			335	38	--	0,0580 / --	Пески			
Итого:						0,0826 / --	--	--	--	--
Нефтесбор с куста скважин 792 врезка в нефтесбор куста скважин 97										
Эксплуатационные	Нижневартовское	Нижневартовское / Нижневартовское	335	12	--	0,2644 / --	Пески			
			335	13	--	0,1435 / --	Пески			
			335	14	--	0,0149 / --	Пески			
			335	18	--	0,5261 / --	Озеро			
			335	28	--	0,0053 / --	Трасса коммуникаций			
Итого:						0,9542 / --	--	--	--	--
Нефтесбор с куста скважин 1373 до дожимной насосной станции - 39 с подключением кустов скважин 1373, 794, 96, 54, 1377, 1374, 52, 1378, 94, 48, 92, 142, Узел 1,1										
Эксплуатационные	Нижневартовское	Нижневартовское / Нижневартовское	335	19	--	0,1240 / --	Озеро			
Итого:						0,1240 / --	--	--	--	--
Нефтесбор с куста скважин 1373 до дожимной насосной станции - 39 с подключением кустов скважин 1373, 794, 96, 54, 1377, 1374, 52,										

1378, 94, 48, 92, 142, Узел 2										
Эксплуатационные	Нижневартовское	Нижневартовское /	335	19	--	0,1096 / --	Озеро			
		Нижневартовское	335	35	--	0,0344 / --	Пески			
Итого:						0,1440 / --	--	--	--	--
Нефтебор с куста скважин 1373 до дожимной насосной станции - 39 с подключением кустов скважин 1373, 794, 96, 54, 1377, 1374, 52, 1378, 94, 48, 92, 142, Узел 3										
Эксплуатационные	Нижневартовское	Нижневартовское /	335	19	--	0,1050 / --	--	--	--	Озеро
		Нижневартовское								
Итого:						0,1050 / --	--	--	--	--
Нефтебор с куста скважин 1373 до дожимной насосной станции - 39 с подключением кустов скважин 1373, 794, 96, 54, 1377, 1374, 52, 1378, 94, 48, 92, 142, Узел 4										
Эксплуатационные	Нижневартовское	Нижневартовское /	335	19	--	0,1124 / --	Озеро			
		Нижневартовское								
Итого:						0,1124 / --	--	--	--	--
Нефтебор с куста скважин 1373 до дожимной насосной станции - 39 с подключением кустов скважин 1373, 794, 96, 54, 1377, 1374, 52, 1378, 94, 48, 92, 142, Узел 5										
Эксплуатационные	Нижневартовское	Нижневартовское /	335	19	--	0,1074 / --	Озеро			
		Нижневартовское								
Итого:						0,1074 / --	--	--	--	--
Нефтебор с куста скважин 1373 до дожимной насосной станции - 39 с подключением кустов скважин 1373, 794, 96, 54, 1377, 1374, 52, 1378, 94, 48, 92, 142, Узел 6										
Эксплуатационные	Нижневартовское	Нижневартовское /	335	24	--	0,0487 / --	Пески			
		Нижневартовское								
Итого:						0,0487 / --	--	--	--	--
Нефтебор с куста скважин 1373 до дожимной насосной станции - 39 с подключением кустов скважин 1373, 794, 96, 54, 1377, 1374, 52, 1378, 94, 48, 92, 142, Узел 7										
Эксплуатационные	Нижневартовское	Нижневартовское /	335	18	--	0,0993 / --	Озеро			
		Нижневартовское								
Итого:						0,0993 / --	--	--	--	--
Нефтебор с куста скважин 1373 до дожимной насосной станции - 39 с подключением кустов скважин 1373, 794, 96, 54, 1377, 1374, 52, 1378, 94, 48, 92, 142, Узел 8										
Эксплуатационные	Нижневартовское	Нижневартовское /	335	18	--	0,0854 / --	Озеро			
		Нижневартовское								

Итого:						0,0854 / --	--	--	--	--
Нефтесбор с куста скважин 1373 до дожимной насосной станции - 39 с подключением кустов скважин 1373, 794, 96, 54, 1377, 1374, 52, 1378, 94, 48, 92, 142, Узел 9										
Эксплуатационные	Нижневартовское	Нижневартовское / Нижневартовское	335	18	--	0,0967 / --	Озеро			
Итого:						0,0967 / --	--	--	--	--
Нефтесбор с куста скважин 1373 до дожимной насосной станции - 39 с подключением кустов скважин 1373, 794, 96, 54, 1377, 1374, 52, 1378, 94, 48, 92, 142, Узел 11										
Эксплуатационные	Нижневартовское	Нижневартовское / Нижневартовское	371	3	--	0,0880 / --	Озеро			
			371	71	--	0,0001 / --	Озеро			
Итого:						0,0881 / --	--	--	--	--
Нефтесбор с куста скважин 1373 до дожимной насосной станции - 39 с подключением кустов скважин 1373, 794, 96, 54, 1377, 1374, 52, 1378, 94, 48, 92, 142										
Эксплуатационные	Нижневартовское	Нижневартовское / Нижневартовское	335	18	--	2,6917 / --	Озеро			
			335	19	--	3,0156 / --	Озеро			
			335	23	--	0,0714 / --	Пески			
			335	24	--	0,2026 / --	Пески			
			335	25	--	0,6017 / --	Пески			
			335	28	--	0,0018 / --	Трасса коммуникаций			
			335	35	--	0,0601 / --	Пески			
			335	41	--	0,8536 / --	Озеро			
			336	124	--	0,1821 / --	Озеро			
371	3	--	0,4123 / --	Озеро						
Итого:						8,0929 / --	--	--	--	--
Всего:						10,140 7	/ --	--	--	--

Средние таксационные показатели насаждений лесного участка

Таблица 6

Целевое назначение лесов	Лесной квартал	Лесотаксационный выдел	Хозяйство, Преобладающая порода	Состав	Возраст	Бонитет	Полнота	Средний запас древесины (куб.м/га)			
								Молодняки	Средневозрастные	Приспевающие	Спелые и перестойные
1	2	3	4	5	6	7	8	9	10	11	12
-	-	-	-	-	-	-	-	-	-	-	-

Сведения об особо защитных участках лесов (ОЗУ), особо охраняемых природных территориях (ООПТ), зонах с особыми условиями использования территорий на проектируемом лесном участке

Таблица 7

Наименование участкового лесничества	Наименование урочища (при наличии)	Виды ОЗУ, наименование ООПТ, виды зон с особыми условиями использования территорий	Перечень лесных кварталов или их частей	Перечень лесных выделов или их частей	Площадь (га)
1	2	3	4	5	6
-	-	-	-	-	-

Сведения об обременениях:

обременений нет

2.2. Перечень координат характерных точек образуемых земельных участков

Номер характерной точки	Координаты		н37	974425.90	4439847.92
	X	Y			
86:04:0000001: 36247:3У1					
н 1	974216.48	4439404.41	н38	974429.10	4439852.14
н 2	974182.10	4439373.94	н39	974428.61	4439852.63
н 3	974192.19	4439369.51	н40	974410.57	4439834.97
н 4	974208.93	4439353.76	н41	974437.23	4439808.29
н 5	974210.91	4439355.65	н42	974237.11	4439422.84
н 6	974238.96	4439382.42	н43	974233.38	4439419.40
н 7	974232.62	4439388.62	н44	974216.48	4439404.41
86:04:0000001: 36247:3У2					
н1	974259.73	4439073.62	н45	974232.62	4439388.62
н2	974259.47	4439075.25	н46	974242.86	4439398.24
н3	974258.27	4439080.61	н47	974251.72	4439094.19
н4	974256.74	4439085.17	н48	974247.16	4439106.63
н5	974255.21	4439084.66	н49	974234.84	4439100.55
н6	974251.94	4439085.39	86:04:0000001: 36247:3У3		
н7	974248.80	4439086.76	н1	973895.87	4440201.97
н8	974234.07	4439092.30	н2	973847.16	4440153.29
н9	974232.08	4439085.01	н3	973706.61	4440029.72
н10	974187.04	4439033.07	н4	973715.79	4440011.16
н11	974077.48	4438937.47	н5	973767.46	4440056.59
н12	974041.48	4438912.13	н6	973768.07	4440070.67
н13	974049.83	4438888.51	н7	973769.16	4440072.95
н14	974205.02	4439015.64	н8	973915.72	4440206.77
н15	974182.82	4439359.42	н9	973944.29	4440238.08
н16	974235.24	4439217.94	н10	973938.15	4440244.22
н17	974269.55	4439133.30	н11	973914.84	4440220.92
н18	974285.33	4439142.00	н12	973920.47	4440222.28
н19	974273.96	4439174.77	н13	973930.83	4440222.71
н20	974221.32	4439310.97	н14	973932.63	4440227.61
н21	974210.91	4439355.65	н15	974035.18	4440118.88
н22	974208.93	4439353.76	н16	974053.10	4440135.18
н23	974192.19	4439369.51	н17	974052.54	4440135.66
н24	974182.10	4439373.94	н18	974046.37	4440139.39
н25	974288.74	4439914.80	н19	974044.63	4440137.67
н26	974277.65	4439905.45	н20	973954.06	4440228.30
н27	974226.90	4439964.52	н21	973944.59	4440219.83
н28	974209.77	4439944.33	н22	973943.91	4440217.60
н29	974218.54	4439934.20	н23	973976.04	4440181.01
н30	974259.18	4439896.58	н24	973983.38	4440170.68
н31	974296.81	4439886.48	н25	973743.82	4439872.58
н32	974311.20	4439908.76	н26	973741.28	4439870.51
н33	974415.59	4439786.66	н27	973744.76	4439866.20
н34	974418.24	4439783.82	н28	973747.46	4439868.14
н35	974426.34	4439790.35	86:04:0000001: 36247:3У1		
н36	974458.12	4439815.68	н1	970648.71	4428904.40
			н2	970663.55	4428952.48
			н3	970666.19	4428961.52
			н4	970657.39	4428946.10
			н5	970653.96	4428939.31

н6	970650.00	4428932.81
н7	970635.44	4428908.95
н8	970634.68	4428877.49
н9	970646.13	4428870.51
н10	970649.04	4428903.05
86:04:0000001: 36247:3Y2		
н1	970692.23	4426177.86
н2	970666.11	4426177.46
н3	970644.69	4426189.48
н4	970644.85	4426203.16
н5	970644.39	4426208.22
н6	970626.96	4426205.81
н7	970623.36	4426232.48
н8	970622.54	4426241.39
н9	970621.79	4426250.33
н10	970621.28	4426259.26
н11	970621.11	4426266.74
н12	970629.26	4426282.22
н13	970760.60	4426323.28
н14	970793.10	4426336.46
н15	970805.86	4426367.54
н16	970802.08	4426368.05
н17	970780.85	4426368.00
н18	970697.88	4426324.57
н19	970603.23	4426291.72
н20	970611.80	4426174.34
н21	970689.03	4426161.15
н22	971339.03	4427494.59
н23	971351.35	4427490.22
н24	971385.36	4427585.92
н25	971367.59	4427578.01
н26	971306.72	4427399.84
н27	971317.01	4427392.17
н28	971325.59	4427412.63
н29	971312.97	4427418.30
86:04:0000001: 36247:3Y3		
н1	971883.64	4428589.28
н2	971906.75	4428631.98
н3	971907.28	4428634.79
н4	971902.93	4428637.48
н5	971888.69	4428646.32
н6	971861.72	4428602.87
н7	971867.70	4428599.16
86:04:0000001: 36247:3Y4		
н1	971814.26	4428459.92
н2	971818.66	4428466.44
н3	971827.01	4428479.76
н4	971837.13	4428499.33
н5	971815.61	4428513.93
н6	971812.22	4428516.02

н7	971787.66	4428476.46
н8	971791.33	4428474.18
86:04:0000001: 36247:3Y5		
н1	971502.92	4427984.55
н2	971522.22	4428017.50
н3	971524.53	4428021.44
н4	971505.28	4428032.72
н5	971503.33	4428033.88
н6	971481.76	4427997.05
н7	971483.70	4427995.91
86:04:0000001: 36247:3Y6		
н1	971289.07	4427715.62
н2	971305.53	4427718.24
н3	971308.54	4427699.91
н4	971319.19	4427702.33
н5	971337.77	4427712.66
н6	971332.07	4427737.88
н7	971328.10	4427736.98
н8	971286.39	4427727.57
н9	971286.91	4427725.26
86:04:0000001: 36247:3Y7		
н1	970657.19	4427669.73
н2	970667.62	4427670.74
н3	970685.04	4427672.17
н4	970696.85	4427673.18
н5	970694.58	4427700.08
н6	970654.94	4427696.73
86:04:0000001: 36247:3Y8		
н1	970114.37	4427569.25
н2	970090.01	4427574.86
н3	970084.40	4427576.60
н4	970081.28	4427562.45
н5	970117.16	4427555.58
н6	970119.51	4427568.11
86:04:0000001: 36247:3Y9		
н1	969582.83	4428090.27
н2	969564.70	4428109.36
н3	969552.17	4428122.96
н4	969536.09	4428107.27
н5	969568.08	4428074.51
86:04:0000001: 36247:3Y10		
н1	969368.13	4428288.51
н2	969339.79	4428318.34
н3	969324.50	4428304.43
н4	969353.19	4428274.28
86:04:0000001: 36247:3Y11		
н1	969234.92	4428431.03
н2	969207.29	4428461.52
н3	969189.24	4428446.22
н4	969218.57	4428415.44

86:04:0000001: 36247:3Y12		
н1	968447.92	4429263.58
н2	968419.98	4429264.61
н3	968471.03	4429209.90
н4	968476.84	4429215.32
н5	968453.62	4429238.88
н6	968463.16	4429248.06
86:04:0000001: 36247:3Y13		
н1	970084.40	4427576.60
н2	970058.99	4427584.45
н3	970038.31	4427591.78
н4	969991.68	4427609.07
н5	969975.83	4427625.72
н6	969963.09	4427642.05
н7	969945.46	4427668.32
н8	969942.20	4427672.53
н9	969923.38	4427697.48
н10	969902.07	4427727.40
н11	969874.88	4427764.23
н12	969858.85	4427784.99
н13	969838.91	4427810.42
н14	969818.99	4427834.65
н15	969797.78	4427860.08
н16	969786.92	4427873.21
н17	969774.48	4427887.73
н18	969755.26	4427908.52
н19	969738.51	4427926.39
н20	969730.87	4427933.95
н21	969684.09	4427984.14
н22	969670.41	4427998.09
н23	969582.83	4428090.27
н24	969568.08	4428074.51
н25	969735.67	4427906.14
н26	969894.01	4427692.28
н27	969930.41	4427646.25
н28	969978.31	4427591.87
н29	970043.87	4427569.77
н30	970081.28	4427562.45
н31	968925.78	4428734.33
н32	968936.04	4428749.24
н33	968495.99	4429195.88
н34	968492.97	4429193.01
н35	968485.46	4429190.04
н36	968482.46	4429193.21
н37	968477.11	4429188.22
н38	968786.01	4428869.92
н39	968902.97	4428759.48
н40	970696.85	4427673.18
н41	970714.75	4427674.70
н42	970729.56	4427675.83

н43	970740.64	4427676.61
н44	970749.91	4427677.27
н45	970758.43	4427678.02
н46	970774.64	4427679.08
н47	970786.02	4427679.41
н48	970792.04	4427679.28
н49	970799.01	4427678.61
н50	970817.70	4427676.59
н51	970827.17	4427675.65
н52	970831.19	4427683.29
н53	971171.98	4427697.02
н54	971289.07	4427715.62
н55	971286.91	4427725.26
н56	971246.80	4427716.20
н57	971145.09	4427706.16
н58	970940.26	4427702.35
н59	970788.75	4427707.13
н60	970694.58	4427700.08
н61	971337.77	4427712.66
н62	971339.33	4427713.53
н63	971399.32	4427807.97
н64	971463.20	4427916.84
н65	971502.92	4427984.55
н66	971483.70	4427995.91
н67	971380.34	4427819.56
н68	971328.10	4427736.98
н69	971332.07	4427737.88
н70	970417.16	4427643.54
н71	970443.99	4427645.58
н72	970487.58	4427649.78
н73	970518.20	4427656.04
н74	970528.60	4427656.93
н75	970559.13	4427659.77
н76	970604.52	4427664.72
н77	970617.46	4427666.03
н78	970635.53	4427667.78
н79	970653.15	4427669.34
н80	970657.19	4427669.73
н81	970654.94	4427696.73
н82	970513.36	4427684.06
н83	970426.68	4427669.26
н84	969189.24	4428446.22
н85	969207.29	4428461.52
н86	969030.72	4428656.40
н87	969016.35	4428635.32
н88	969126.80	4428513.52
н89	969552.17	4428122.96
н90	969517.57	4428160.53
н91	969503.12	4428146.38
н92	969368.13	4428288.51

н93	969353.19	4428274.28
н94	969428.64	4428196.71
н95	969460.83	4428163.74
н96	969461.69	4428164.58
н97	969495.36	4428130.10
н98	969525.14	4428121.74
н99	969536.09	4428107.27
н100	971524.53	4428021.44
н101	971619.76	4428183.85
н102	971626.01	4428180.16
н103	971637.88	4428201.14
н104	971626.68	4428207.70
н105	971630.14	4428214.16
н106	971616.36	4428222.23
н107	971505.28	4428032.72
н108	970418.51	4427550.77
н109	970416.07	4427550.64
н110	970371.53	4427547.99
н111	970344.54	4427547.55
н112	970313.87	4427547.57
н113	970294.83	4427546.87
н114	970272.98	4427548.01
н115	970262.40	4427548.78
н116	970233.91	4427550.31
н117	970221.07	4427551.61
н118	970200.64	4427553.62
н119	970169.49	4427558.47
н120	970134.54	4427565.04
н121	970126.27	4427566.58
н122	970119.51	4427568.11
н123	970117.16	4427555.58
н124	970256.54	4427528.53
н125	970358.05	4427527.72
н126	970413.47	4427537.18
н127	969324.50	4428304.43
н128	969339.79	4428318.34
н129	969279.76	4428381.54
н130	969234.92	4428431.03
н131	969218.57	4428415.44
н132	971883.43	4428588.90
н133	971883.64	4428589.28
н134	971867.70	4428599.16
н135	971815.61	4428513.93
н136	971837.13	4428499.33
н137	969002.69	4429750.82
н138	969006.13	4429710.40
н139	969061.51	4429808.11
н140	969049.74	4429814.79
н141	971783.67	4428460.75
н142	971802.73	4428446.59

н143	971806.14	4428447.91
н144	971814.26	4428459.92
н145	971791.33	4428474.18
н146	971785.57	4428464.76
н147	971907.94	4428638.31
н148	971905.05	4428640.30
н149	971902.93	4428637.48
н150	971907.28	4428634.79
86:04:0000001: 3У1		
н1	974093.75	4440088.51
н2	974090.08	4440092.19
н3	974087.78	4440090.18
н4	974075.08	4440078.91
н5	974078.76	4440075.23

2.3. Сведения о границах территории, применительно к которой осуществляется подготовка проекта межевания, содержащие перечень координат характерных точек таких границ в системе координат, используемой для ведения Единого государственного реестра недвижимости. Координаты характерных точек границ территории, применительно к которой осуществляется подготовка проекта межевания, определяются в соответствии с требованиями к точности определения координат характерных точек границ, установленных в соответствии с Градостроительным кодексом Российской Федерации для территориальных зон

Сведения отсутствуют.

2.4 Вид разрешенного использования образуемых земельных участков, предназначенных для размещения линейных объектов и объектов капитального строительства, проектируемых в составе линейного объекта, а также существующих земельных участков, занятых линейными объектами и объектами капитального строительства, входящими в состав линейных объектов, в соответствии с проектом планировки территории

В соответствии с пунктом 13 части 1 статьи 25 Лесного кодекса РФ вид разрешенного использования образуемых земельных участков из состава земель лесного фонда устанавливается «Строительство, реконструкция, эксплуатация линейных объектов».

Вид разрешенного использования образуемых земельных участков из состава земель запаса в соответствии с проектом планировки территории – «Недропользование» (п. 6.1. приказа Федеральной службы государственной регистрации, кадастра и картографии от 10.11.2020 года №П/0412 «Об утверждении классификатора видов разрешенного использования земельных участков»).

Вид разрешенного использования образуемых земельных участков, приведен в таблице 8.

Таблица 8

п/п	Условный номер образуемого земельного участка	Вид разрешенного использования
Нижневартовское лесничество, Излучинское участковое лесничество, Излучинское урочище		
1	86:04:0000001:36247:ЗУ1	Строительство, реконструкция, эксплуатация линейных объектов
2	86:04:0000001:36247:ЗУ2	Строительство, реконструкция, эксплуатация линейных объектов
3	86:04:0000001:36247:ЗУ3	Строительство, реконструкция, эксплуатация линейных объектов
Нижневартовское лесничество, Нижневартовское участковое лесничество, Нижневартовское урочище		
4	86:04:0000001:36247:ЗУ1	Строительство, реконструкция, эксплуатация линейных объектов

5	86:04:0000001:36247:3У2	Строительство, реконструкция, эксплуатация линейных объектов
6	86:04:0000001:36247:3У3	Строительство, реконструкция, эксплуатация линейных объектов
7	86:04:0000001:36247:3У4	Строительство, реконструкция, эксплуатация линейных объектов
8	86:04:0000001:36247:3У5	Строительство, реконструкция, эксплуатация линейных объектов
9	86:04:0000001:36247:3У6	Строительство, реконструкция, эксплуатация линейных объектов
10	86:04:0000001:36247:3У7	Строительство, реконструкция, эксплуатация линейных объектов
11	86:04:0000001:36247:3У8	Строительство, реконструкция, эксплуатация линейных объектов
12	86:04:0000001:36247:3У9	Строительство, реконструкция, эксплуатация линейных объектов
13	86:04:0000001:36247:3У10	Строительство, реконструкция, эксплуатация линейных объектов
14	86:04:0000001:36247:3У11	Строительство, реконструкция, эксплуатация линейных объектов
15	86:04:0000001:36247:3У12	Строительство, реконструкция, эксплуатация линейных объектов
16	86:04:0000001:36247:3У13	Строительство, реконструкция, эксплуатация линейных объектов
17	86:04:0000001: 3У1	Недропользование